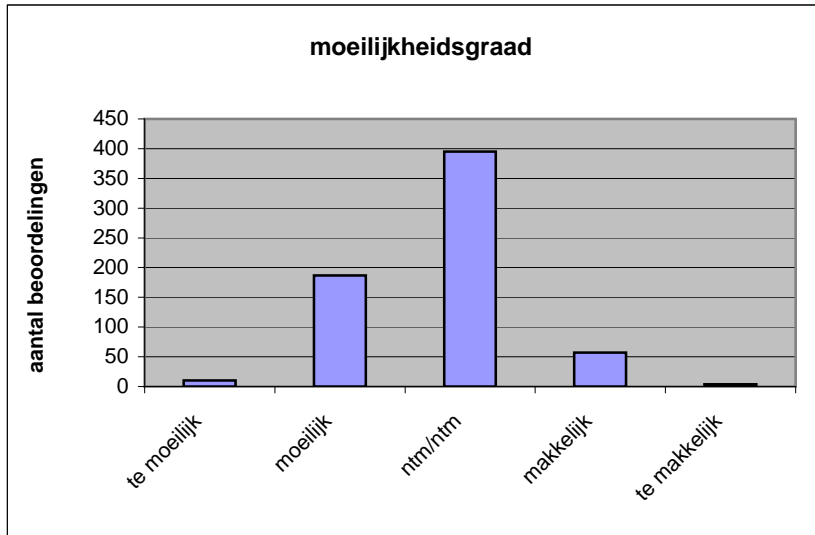


**Quick scan**  
**13126 VWO biologie 2013 tijdvak 1**

Wat is uw oordeel over de moeilijkheidsgraad van het examen?  
 Ik vind het examen

- te moeilijk.
- moeilijk.
- niet te moeilijk/niet te makkelijk.
- makkelijk.
- te makkelijk.

	Abs.	Perc.
te moeilijk.	10	2%
moeilijk.	187	29%
niet te moeilijk/niet te makkelijk.	395	60%
makkelijk.	57	9%
te makkelijk.	4	1%
<b>N=</b>	<b>653</b>	<b>100%</b>



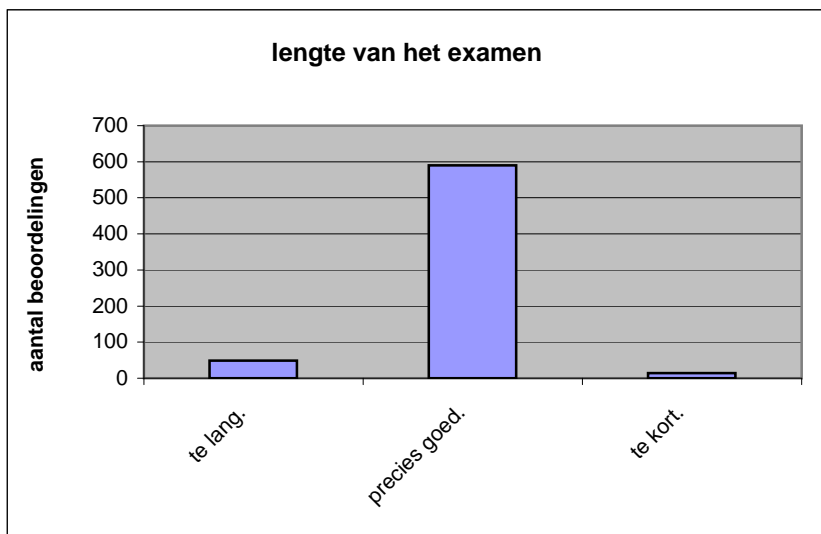
gemiddelde	2,78
standaardafw.	0,64

Wat is uw oordeel over de lengte van het examen in verhouding tot de tijd die de kandidaat ervoor beschikbaar heeft?

Het examen is

- te lang.
- precies goed.
- te kort.

	Abs.	Perc.
te lang.	49	8%
precies goed.	590	90%
te kort.	14	2%
<b>N=</b>	<b>653</b>	<b>100%</b>



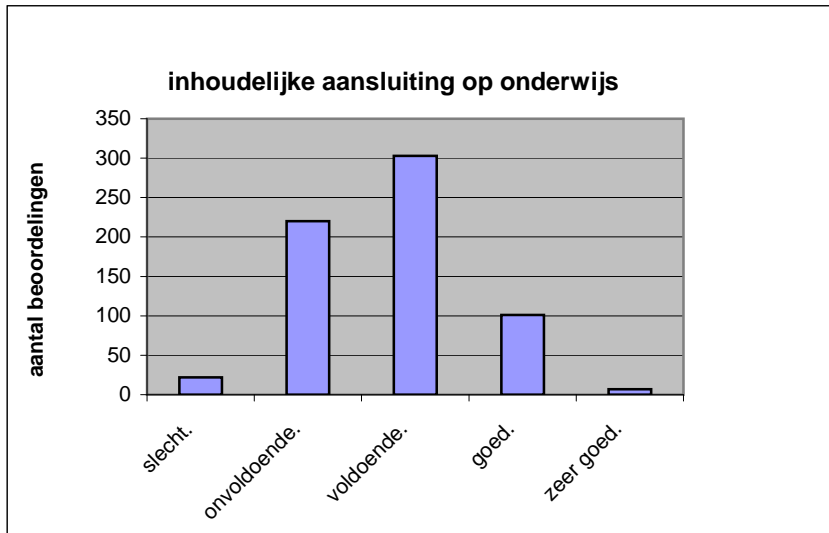
gemiddelde	1,95
standaardafw	0,31

Wat is uw oordeel over de inhoudelijke aansluiting van het examen bij het gegeven onderwijs?

- zeer goed.
- goed.
- voldoende.
- onvoldoende.
- slecht.

	Abs	Perc.
zeer goed.	7	1%
goed.	101	15%
voldoende.	303	46%
onvoldoende.	220	34%
slecht.	22	3%
<b>N=</b>	<b>653</b>	<b>100%</b>

gemiddelde	2,77
standaardafw	0,79

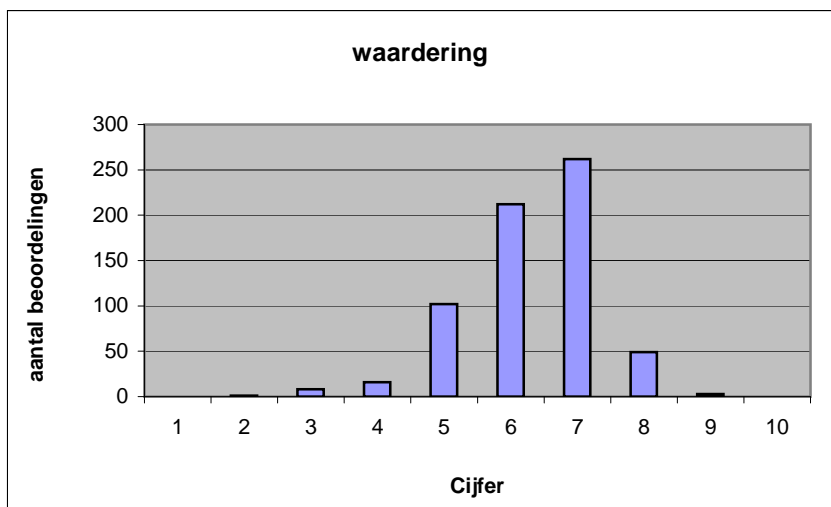


Welk cijfer zou u dit examen geven?  
Ik geef dit examen een:

- 1
- 2
- 3
- 4
- 5
- 6
- 7
- 8
- 9
- 10

	Abs.	Perc.
1	0	0%
2	1	0%
3	8	1%
4	16	2%
5	102	16%
6	212	32%
7	262	40%
8	49	8%
9	3	0%
10	0	0%
<b>N=</b>	<b>653</b>	<b>100%</b>

gemiddelde	6,32
standaardafw	1,02



**Quick scan**  
**VWO biologie 2013 tijdvak 1**

**Correlatietabel**

	Lengte examen		
		Aansluiting onderwijs	
			Cijfer examen (waardering)
Moeilijkheidsgraad	0,17	0,06	0,17
Lengte examen		0,00	0,12
Aansluiting onderwijs			0,61

Moeilijkheidsgraad	1 = te moeilijk, 5 = te makkelijk
Lengte examen	1 = te lang, 3 = te kort
Aansluiting onderwijs	hercodeerd: slecht=1; zeer goed=5
Cijfer examen (waardering)	1=slecht; 10 = uitmuntend

Ingeschreven leerlingen	16189
Ingezonden leerlingen	14224
Totaal aantal scholen	579
Aantal reacties	653
Van aantal scholen	428
Percentage van totaal aantal scholen	73,92%
Aantal docenten	531
Aantal mailadressen	533