

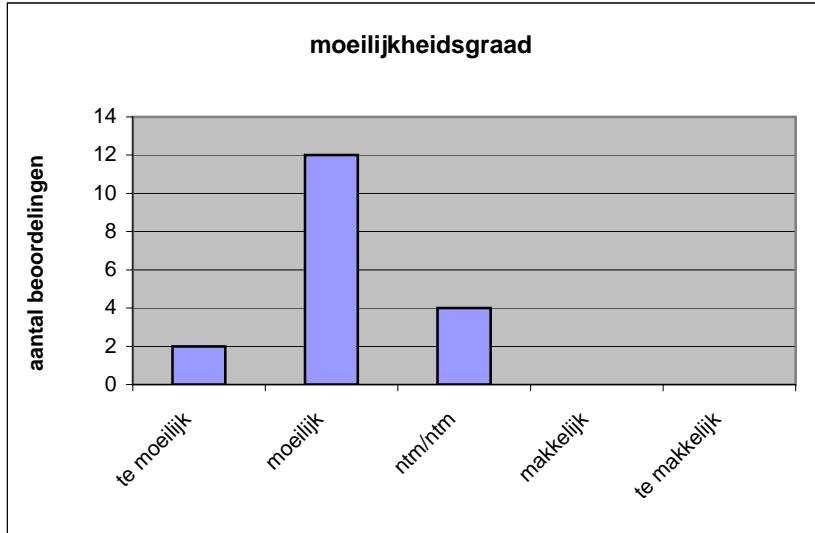
**Quick scan**  
**13125 VWO scheikunde (pilot) 2013 tijdvak 1**

Wat is uw oordeel over de moeilijkheidsgraad van het examen?

Ik vind het examen

- te moeilijk.
- moeilijk.
- niet te moeilijk/niet te makkelijk.
- makkelijk.
- te makkelijk.

	<b>Abs.</b>	<b>Perc.</b>
te moeilijk.	2	11%
moeilijk.	12	67%
niet te moeilijk/niet te makkelijk.	4	22%
makkelijk.	0	0%
te makkelijk.	0	0%
<b>N=</b>	<b>18</b>	<b>100%</b>



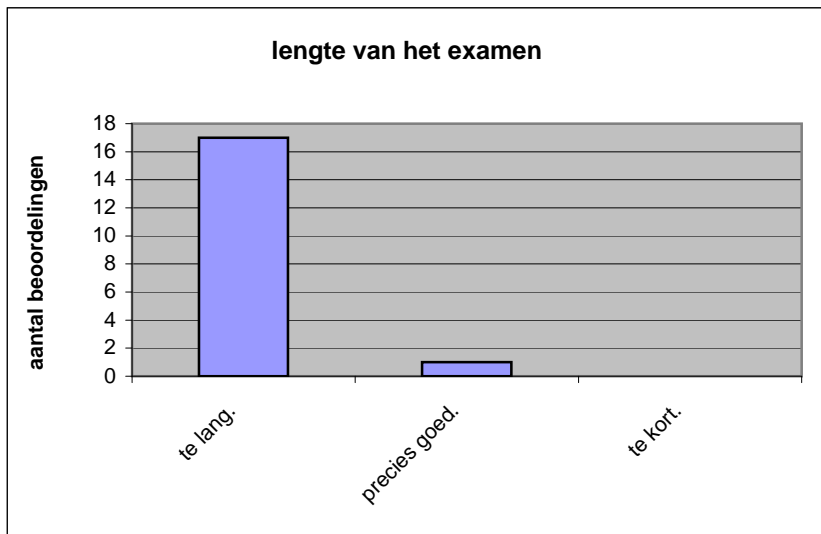
gemiddelde	2,11
standaardafw.	0,58

Wat is uw oordeel over de lengte van het examen in verhouding tot de tijd die de kandidaat ervoor beschikbaar heeft?

Het examen is

- te lang.
- precies goed.
- te kort.

	<b>Abs.</b>	<b>Perc</b>
te lang.	17	94%
precies goed.	1	6%
te kort.	0	0%
<b>N=</b>	<b>18</b>	<b>100%</b>



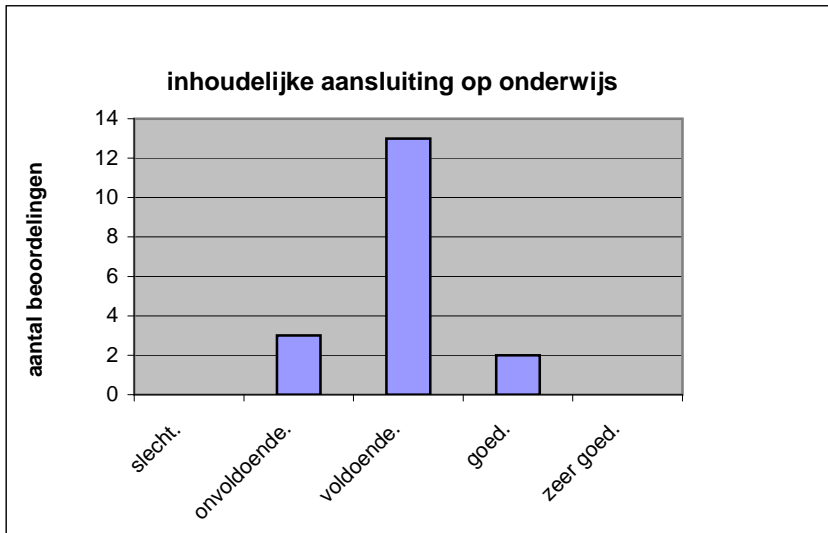
gemiddelde	1,06
standaardafw	0,24

Wat is uw oordeel over de inhoudelijke aansluiting van het examen bij het gegeven onderwijs?

- zeer goed.
- goed.
- voldoende.
- onvoldoende.
- slecht.

	Abs	Perc.
zeer goed.	0	0%
goed.	2	11%
voldoende.	13	72%
onvoldoende.	3	17%
slecht.	0	0%
<b>N=</b>	<b>18</b>	<b>100%</b>

gemiddelde	2,94
standaardafw	0,54

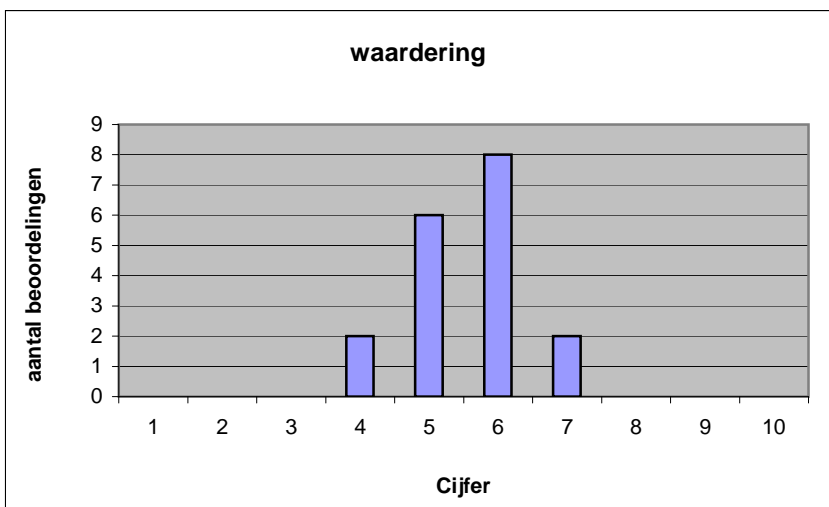


Welk cijfer zou u dit examen geven?  
Ik geef dit examen een:

- 1
- 2
- 3
- 4
- 5
- 6
- 7
- 8
- 9
- 10

	Abs.	Perc.
1	0	0%
2	0	0%
3	0	0%
4	2	11%
5	6	33%
6	8	44%
7	2	11%
8	0	0%
9	0	0%
10	0	0%
<b>N=</b>	<b>18</b>	<b>100%</b>

gemiddelde	5,56
standaardafw	0,86



**Quick scan**  
**VWO scheikunde (pilot) 2013 tijdvak 1**

**Correlatietabel**

	Lengte examen		
		Aansluiting onderwijs	
		Cijfer examen (waardering)	
Moeilijkheidsgraad	-0,05	0,02	0,46
Lengte examen		0,03	0,42
Aansluiting onderwijs			0,45

Moeilijkheidsgraad	1 = te moeilijk, 5 = te makkelijk
Lengte examen	1 = te lang, 3 = te kort
Aansluiting onderwijs	hercodeerd: slecht=1; zeer goed=5
Cijfer examen (waardering)	1=slecht; 10 = uitmuntend

Ingeschreven leerlingen	448
Ingezonden leerlingen	425
Totaal aantal scholen	13
Aantal reacties	18
Van aantal scholen	12
Percentage van totaal aantal scholen	92,31%
Aantal docenten	15
Aantal mailadressen	14