

Quick scan

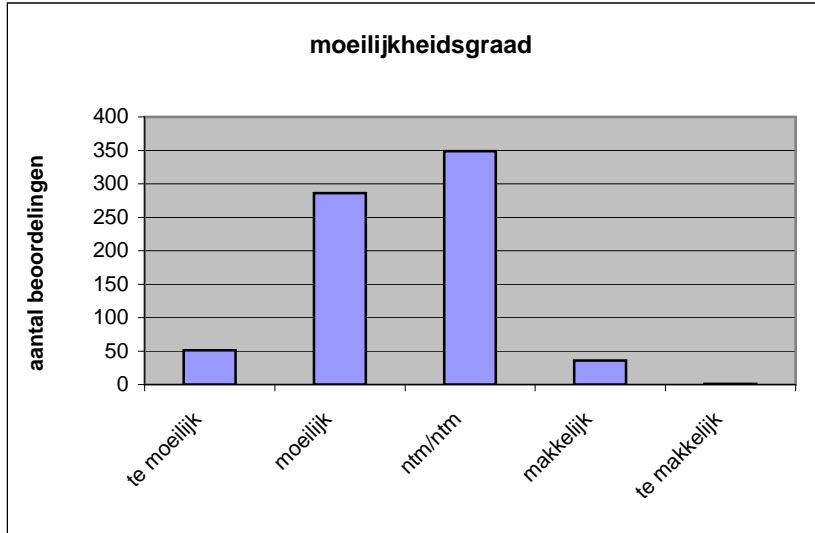
13124 VWO scheikunde 2013 tijdvak 1

Wat is uw oordeel over de moeilijkheidsgraad van het examen?

Ik vind het examen

- te moeilijk.
- moeilijk.
- niet te moeilijk/niet te makkelijk.
- makkelijk.
- te makkelijk.

	Abs.	Perc.
te moeilijk.	51	7%
moeilijk.	286	40%
niet te moeilijk/niet te makkelijk.	349	48%
makkelijk.	36	5%
te makkelijk.	1	0%
N=	723	100%



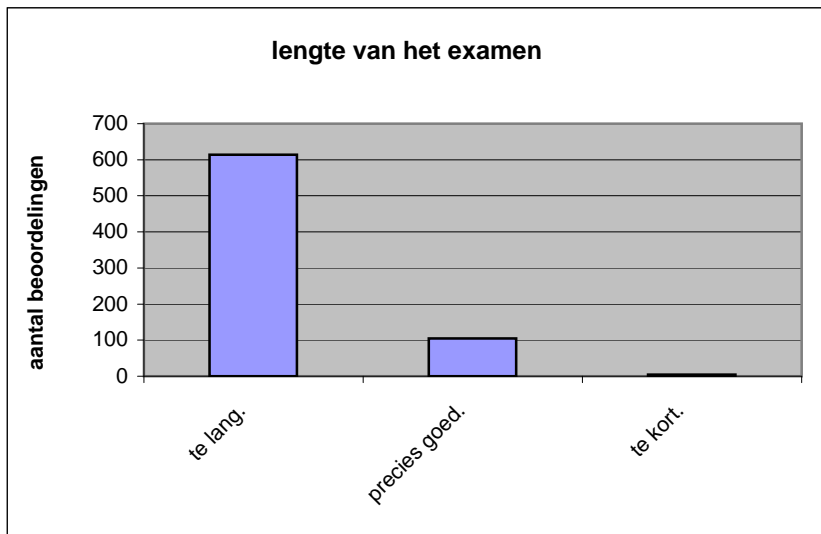
gemiddelde	2,52
standaardafw.	0,71

Wat is uw oordeel over de lengte van het examen in verhouding tot de tijd die de kandidaat ervoor beschikbaar heeft?

Het examen is

- te lang.
- precies goed.
- te kort.

	Abs.	Perc.
te lang.	614	85%
precies goed.	105	15%
te kort.	4	1%
N=	723	100%



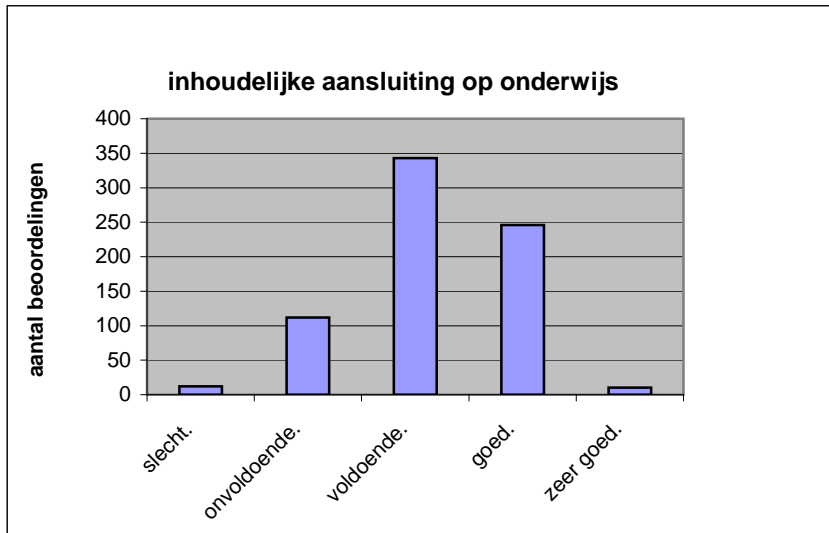
gemiddelde	1,16
standaardafw	0,38

Wat is uw oordeel over de inhoudelijke aansluiting van het examen bij het gegeven onderwijs?

- zeer goed.
- goed.
- voldoende.
- onvoldoende.
- slecht.

	Abs	Perc.
zeer goed.	10	1%
goed.	246	34%
voldoende.	343	47%
onvoldoende.	112	15%
slecht.	12	2%
N=	723	100%

gemiddelde	3,18
standaardafw	0,77

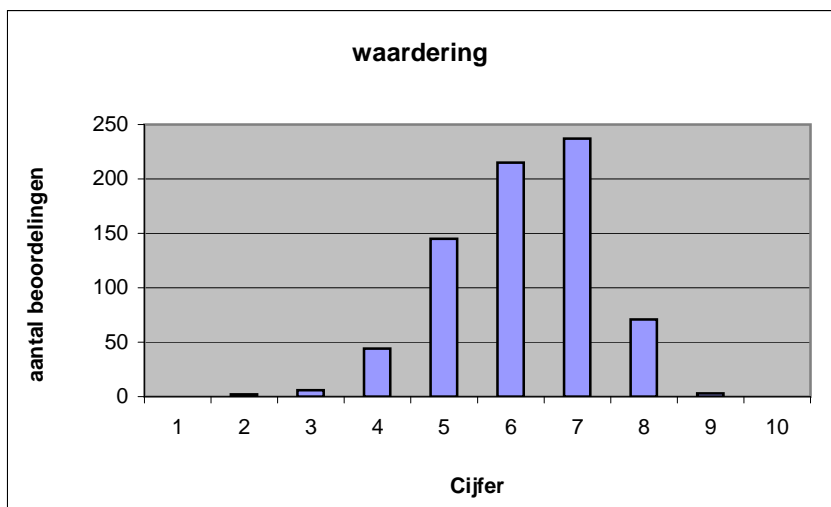


Welk cijfer zou u dit examen geven?
Ik geef dit examen een:

- 1
- 2
- 3
- 4
- 5
- 6
- 7
- 8
- 9
- 10

	Abs.	Perc.
1	0	0%
2	2	0%
3	6	1%
4	44	6%
5	145	20%
6	215	30%
7	237	33%
8	71	10%
9	3	0%
10	0	0%
N=	723	100%

gemiddelde	6,18
standaardafw	1,14



Quick scan
VWO scheikunde 2013 tijdvak 1

Correlatietabel

	Lengte examen		
		Aansluiting onderwijs	
			Cijfer examen (waardering)
Moeilijkheidsgraad	0,28	0,20	0,47
Lengte examen		0,08	0,31
Aansluiting onderwijs			0,59

Moeilijkheidsgraad	1 = te moeilijk, 5 = te makkelijk
Lengte examen	1 = te lang, 3 = te kort
Aansluiting onderwijs	hercodeerd: slecht=1; zeer goed=5
Cijfer examen (waardering)	1=slecht; 10 = uitmuntend

Ingeschreven leerlingen	18010
Ingezonden leerlingen	16523
Totaal aantal scholen	579
Aantal reacties	723
Van aantal scholen	455
Percentage van totaal aantal scholen	78,58%
Aantal docenten	563
Aantal mailadressen	560