

### Quick scan

#### 13123 VWO natuurkunde (pilot) 2013 tijdvak 1

Wat is uw oordeel over de moeilijkheidsgraad van het examen?

Ik vind het examen

te moeilijk.

moeilijk.

niet te moeilijk/niet te makkelijk.

makkelijk.

te makkelijk.

**Abs.**      **Perc.**

3            14%

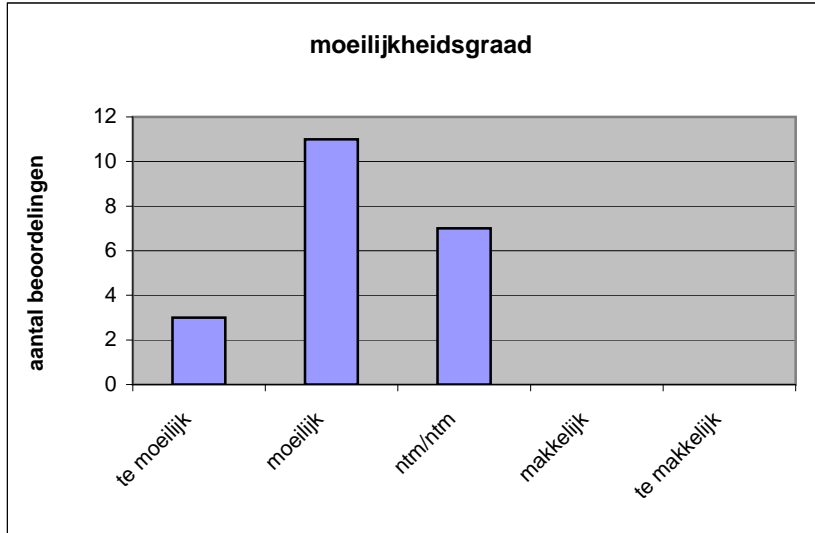
11          52%

7            33%

0            0%

0            0%

**N=**        21        100%



gemiddelde	2,19
standaardafw.	0,68

Wat is uw oordeel over de lengte van het examen in verhouding tot de tijd die de kandidaat ervoor beschikbaar heeft?

Het examen is

te lang.

precies goed.

te kort.

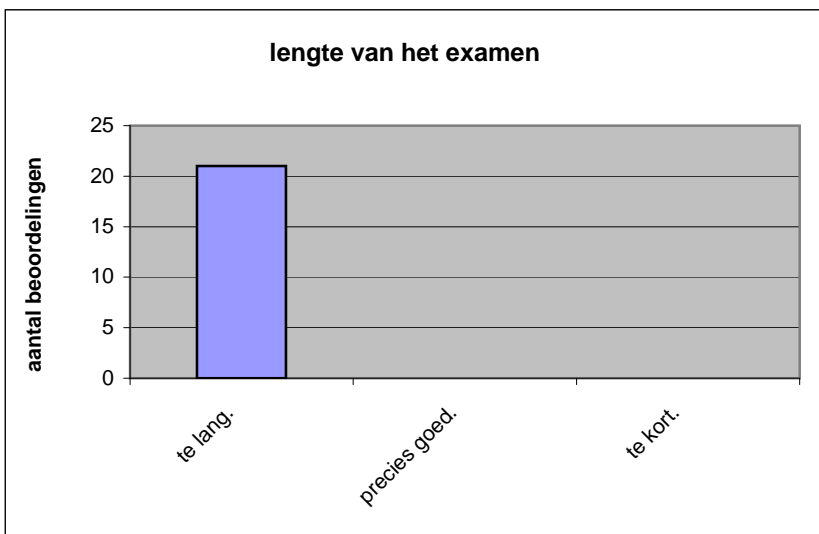
**Abs.**      **Perc**

21        100%

0         0%

0         0%

**N=**        21        100%



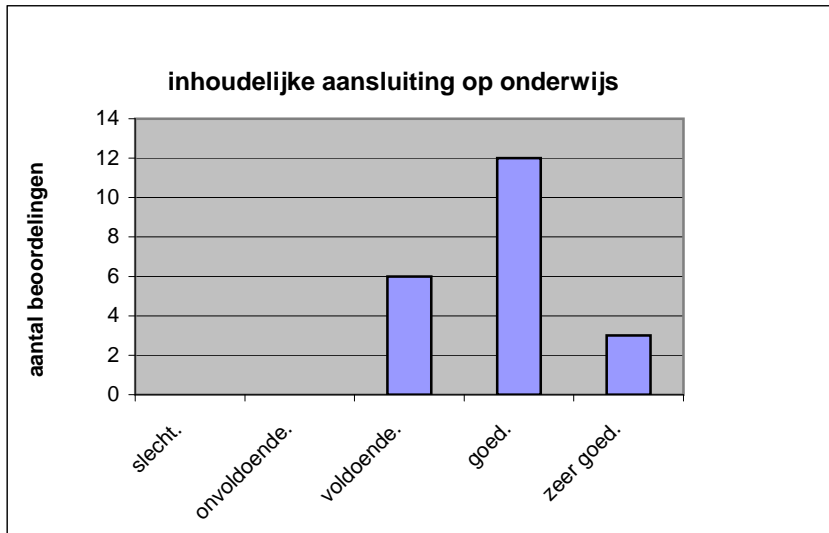
gemiddelde	1,00
standaardafw	0,00

Wat is uw oordeel over de inhoudelijke aansluiting van het examen bij het gegeven onderwijs?

- zeer goed.
- goed.
- voldoende.
- onvoldoende.
- slecht.

	Abs	Perc.
zeer goed.	3	14%
goed.	12	57%
voldoende.	6	29%
onvoldoende.	0	0%
slecht.	0	0%
<b>N=</b>	<b>21</b>	<b>100%</b>

gemiddelde	3,86
standaardafw	0,65

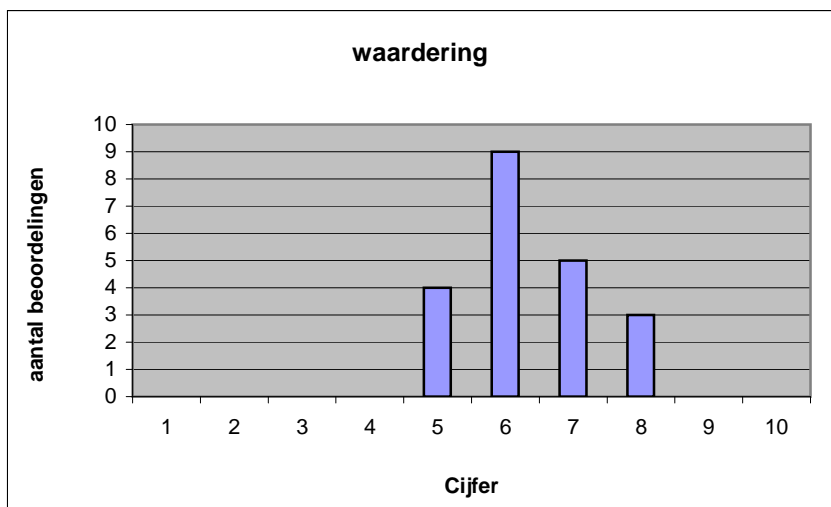


Welk cijfer zou u dit examen geven?  
Ik geef dit examen een:

- 1
- 2
- 3
- 4
- 5
- 6
- 7
- 8
- 9
- 10

	Abs.	Perc.
1	0	0%
2	0	0%
3	0	0%
4	0	0%
5	4	19%
6	9	43%
7	5	24%
8	3	14%
9	0	0%
10	0	0%
<b>N=</b>	<b>21</b>	<b>100%</b>

gemiddelde	6,33
standaardafw	0,97



**Quick scan**  
**WVO natuurkunde (pilot) 2013 tijdvak 1**

**Correlatietabel**

	Lengte examen	Aansluiting onderwijs	Cijfer examen (waardering)
Moeilijkheidsgraad	#####	-0,05	-0,10
Lengte examen	#####	#####	#####
Aansluiting onderwijs			0,16

Moeilijkheidsgraad	1 = te moeilijk, 5 = te makkelijk
Lengte examen	1 = te lang, 3 = te kort
Aansluiting onderwijs	hercodeerd: slecht=1; zeer goed=5
Cijfer examen (waardering)	1=slecht; 10 = uitmuntend

Ingeschreven leerlingen	547
Ingezonden leerlingen	500
Totaal aantal scholen	12
Aantal reacties	21
Van aantal scholen	11
Percentage van totaal aantal scholen	91,67%
Aantal docenten	19
Aantal mailadressen	18