

Quick scan

13122 VWO natuurkunde 2013 tijdvak 1

Wat is uw oordeel over de moeilijkheidsgraad van het examen?

Ik vind het examen

- te moeilijk.
- moeilijk.
- niet te moeilijk/niet te makkelijk.
- makkelijk.
- te makkelijk.

Abs. **Perc.**

12 2%

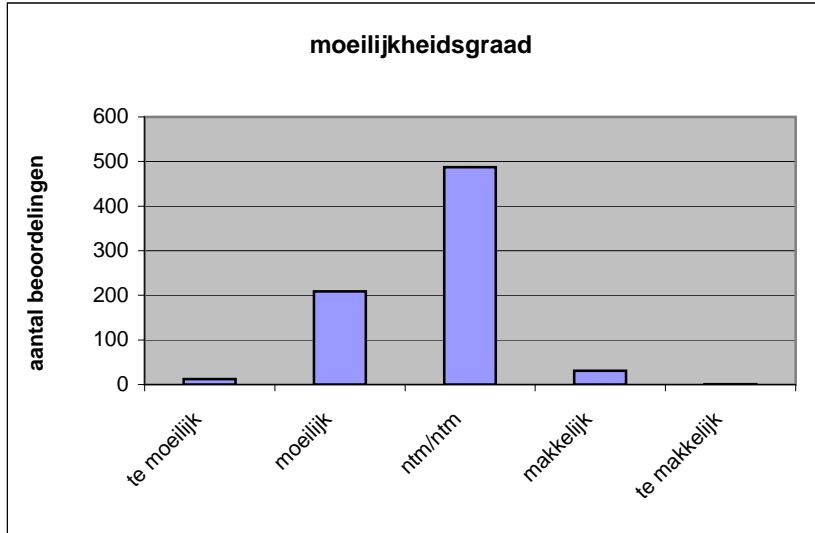
209 28%

487 66%

31 4%

1 0%

N= 740 100%



gemiddelde	2,73
standaardafw.	0,57

Wat is uw oordeel over de lengte van het examen in verhouding tot de tijd die de kandidaat ervoor beschikbaar heeft?

Het examen is

- te lang.
- precies goed.
- te kort.

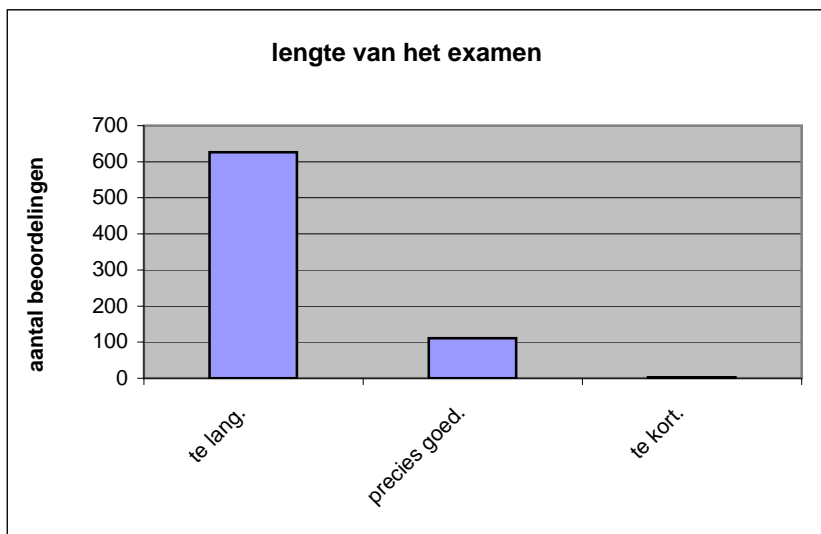
Abs. **Perc**

626 85%

111 15%

3 0%

N= 740 100%



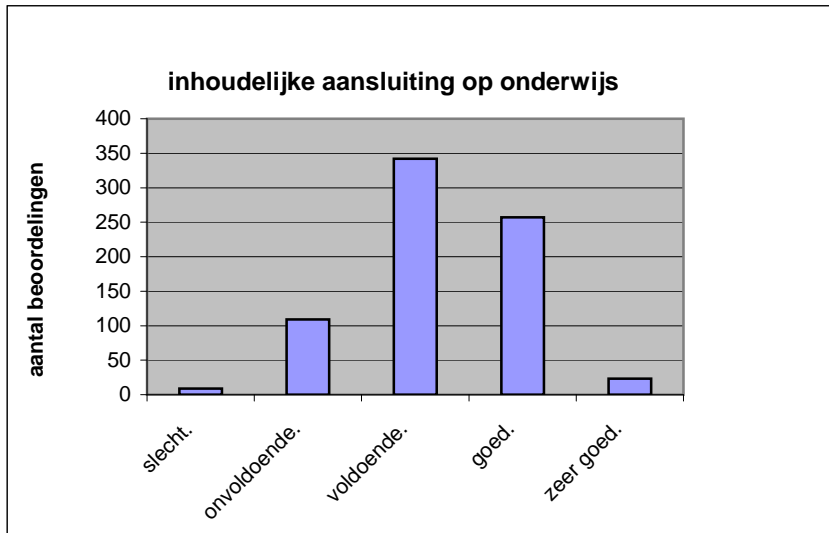
gemiddelde	1,16
standaardafw	0,38

Wat is uw oordeel over de inhoudelijke aansluiting van het examen bij het gegeven onderwijs?

- zeer goed.
- goed.
- voldoende.
- onvoldoende.
- slecht.

	Abs	Perc.
zeer goed.	23	3%
goed.	257	35%
voldoende.	342	46%
onvoldoende.	109	15%
slecht.	9	1%
N=	740	100%

gemiddelde	3,24
standaardafw	0,78

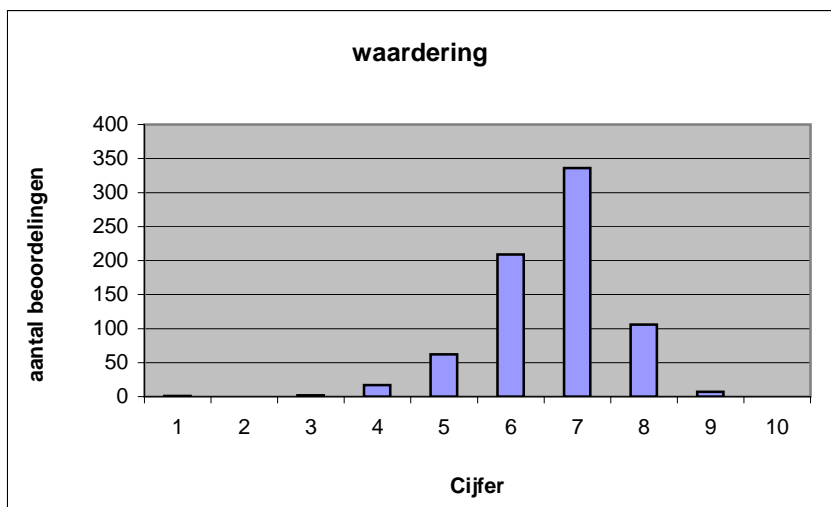


Welk cijfer zou u dit examen geven?
Ik geef dit examen een:

- 1
- 2
- 3
- 4
- 5
- 6
- 7
- 8
- 9
- 10

	Abs.	Perc.
1	1	0%
2	0	0%
3	2	0%
4	17	2%
5	62	8%
6	209	28%
7	336	45%
8	106	14%
9	7	1%
10	0	0%
N=	740	100%

gemiddelde	6,62
standaardafw	0,98



Quick scan
VWO natuurkunde 2013 tijdvak 1

Correlatietabel

	Lengte examen		
		Aansluiting onderwijs	
			Cijfer examen (waardering)
Moeilijkheidsgraad	0,15	0,18	0,30
Lengte examen		0,05	0,16
Aansluiting onderwijs			0,67

Moeilijkheidsgraad	1 = te moeilijk, 5 = te makkelijk
Lengte examen	1 = te lang, 3 = te kort
Aansluiting onderwijs	hercodeerd: slecht=1; zeer goed=5
Cijfer examen (waardering)	1=slecht; 10 = uitmuntend

Ingeschreven leerlingen	17237
Ingezonden leerlingen	15744
Totaal aantal scholen	578
Aantal reacties	740
Van aantal scholen	469
Percentage van totaal aantal scholen	81,14%
Aantal docenten	589
Aantal mailadressen	587