

### Quick scan

#### 13121 VWO wiskunde C (pilot) 2013 tijdvak 1

Wat is uw oordeel over de moeilijkheidsgraad van het examen?

Ik vind het examen

- te moeilijk.
- moeilijk.
- niet te moeilijk/niet te makkelijk.
- makkelijk.
- te makkelijk.

**Abs.**      **Perc.**

0            0%

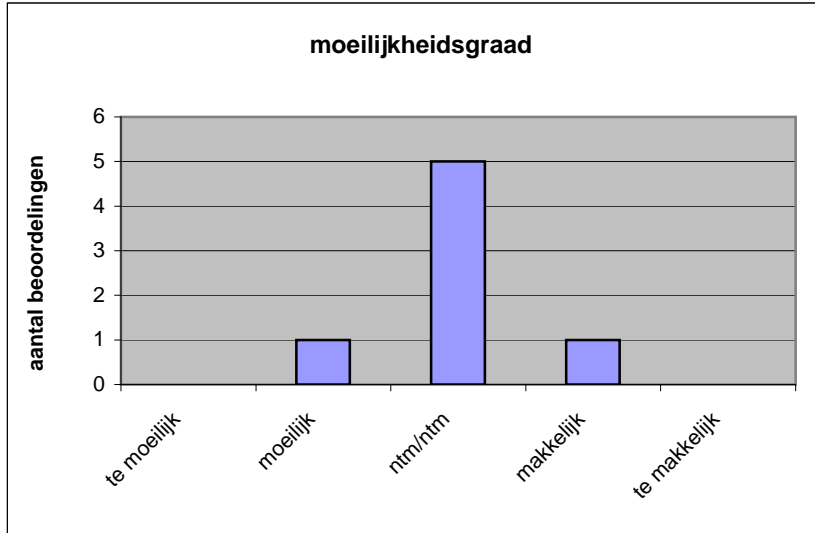
1            14%

5            71%

1            14%

0            0%

**N=**            7            100%



gemiddelde	3,00
standaardafw.	0,58

Wat is uw oordeel over de lengte van het examen in verhouding tot de tijd die de kandidaat ervoor beschikbaar heeft?

Het examen is

- te lang.
- precies goed.
- te kort.

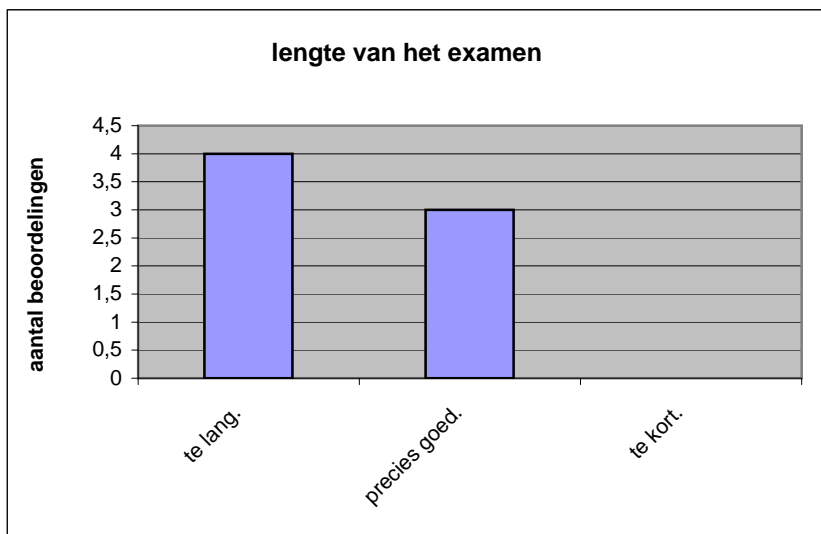
**Abs.**      **Perc**

4            57%

3            43%

0            0%

**N=**            7            100%



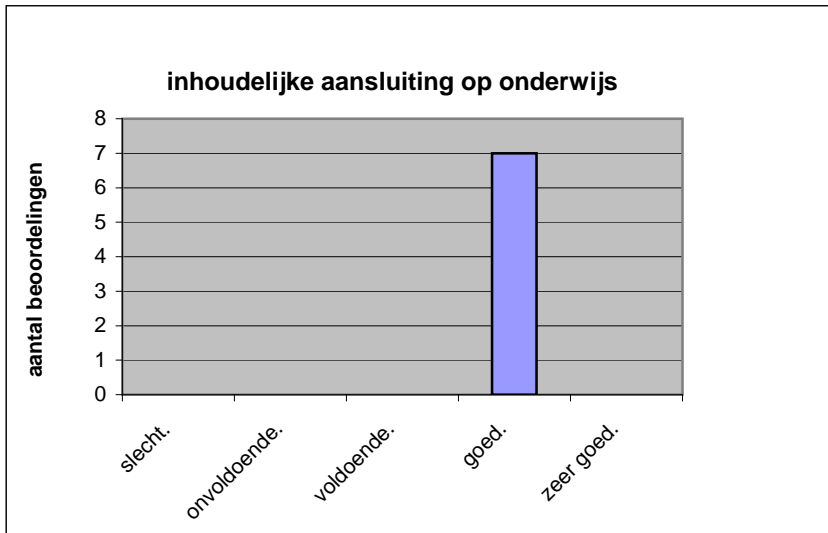
gemiddelde	1,43
standaardafw	0,53

Wat is uw oordeel over de inhoudelijke aansluiting van het examen bij het gegeven onderwijs?

- zeer goed.
- goed.
- voldoende.
- onvoldoende.
- slecht.

	Abs	Perc.
zeer goed.	0	0%
goed.	7	100%
voldoende.	0	0%
onvoldoende.	0	0%
slecht.	0	0%
<b>N=</b>	<b>7</b>	<b>100%</b>

gemiddelde	4,00
standaardafw	0,00

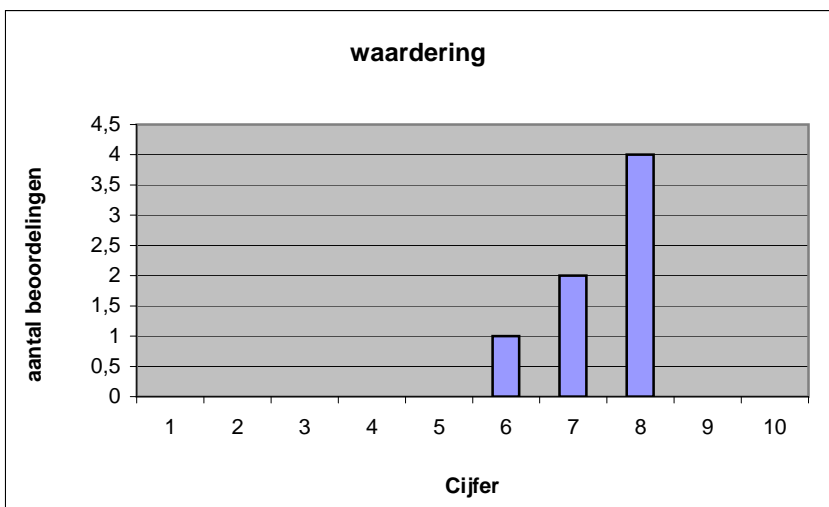


Welk cijfer zou u dit examen geven?  
Ik geef dit examen een:

- 1
- 2
- 3
- 4
- 5
- 6
- 7
- 8
- 9
- 10

	Abs.	Perc.
1	0	0%
2	0	0%
3	0	0%
4	0	0%
5	0	0%
6	1	14%
7	2	29%
8	4	57%
9	0	0%
10	0	0%
<b>N=</b>	<b>7</b>	<b>100%</b>

gemiddelde	7,43
standaardafw	0,79



**Quick scan**  
**VWO wiskunde C (pilot) 2013 tijdvak 1**

**Correlatietabel**

	Lengte examen	Aansluiting onderwijs	Cijfer examen (waardering)
Moeilijkheidsgraad	0,54	#####	0,73
Lengte examen		#####	0,68
Aansluiting onderwijs			#####

Moeilijkheidsgraad	1 = te moeilijk, 5 = te makkelijk
Lengte examen	1 = te lang, 3 = te kort
Aansluiting onderwijs	hercodeerd: slecht=1; zeer goed=5
Cijfer examen (waardering)	1=slecht; 10 = uitmuntend

Ingeschreven leerlingen	36
Ingezonden leerlingen	35
Totaal aantal scholen	9
Aantal reacties	7
Van aantal scholen	7
Percentage van totaal aantal scholen	77,78%
Aantal docenten	7
Aantal mailadressen	0