

## Quick scan

### 13118 VWO wiskunde B 2013 tijdvak 1

Wat is uw oordeel over de moeilijkheidsgraad van het examen?

Ik vind het examen

- te moeilijk.
- moeilijk.
- niet te moeilijk/niet te makkelijk.
- makkelijk.
- te makkelijk.

**Abs.**      **Perc.**

0            0%

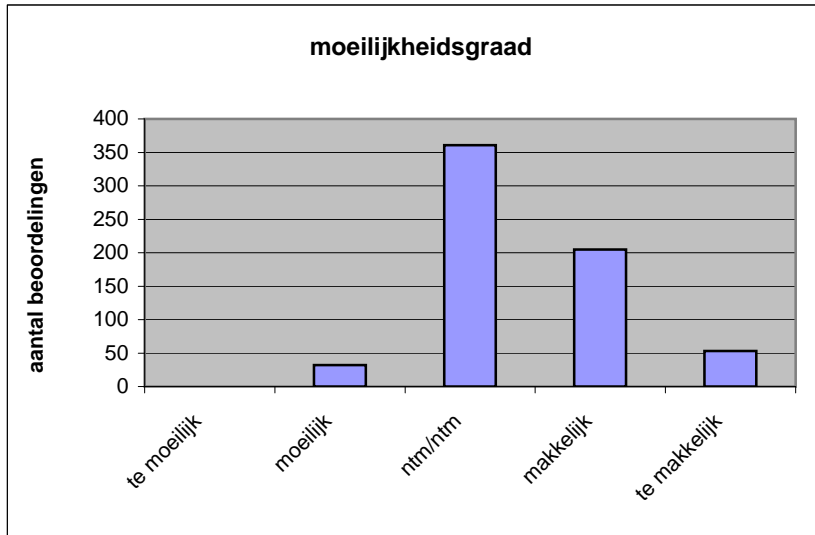
32          5%

361        55%

205        31%

53          8%

**N=**        651        100%



gemiddelde	3,43
standaardafw.	0,71

Wat is uw oordeel over de lengte van het examen in verhouding tot de tijd die de kandidaat ervoor beschikbaar heeft?

Het examen is

- te lang.
- precies goed.
- te kort.

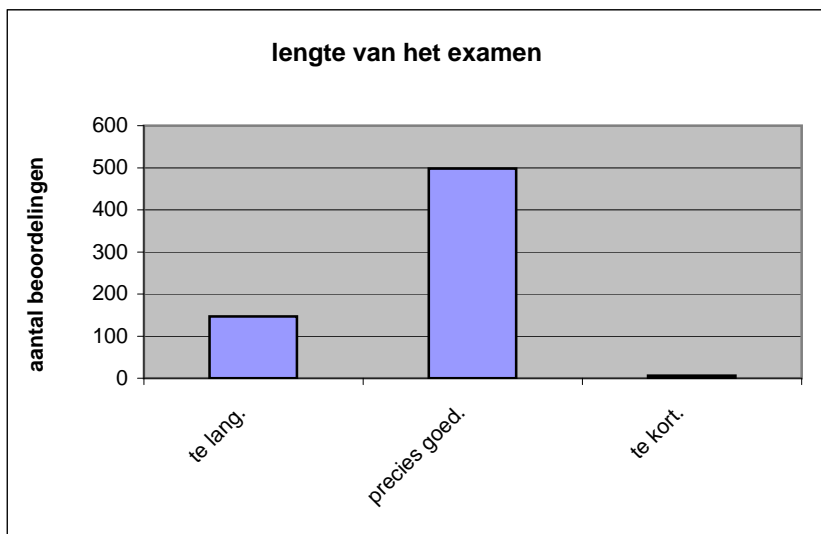
**Abs.**      **Perc**

147        23%

498        76%

6           1%

**N=**        651        100%



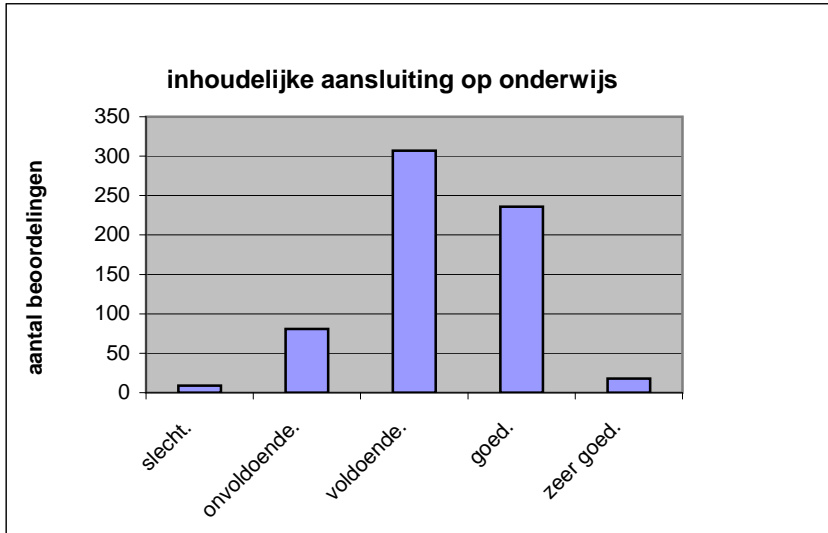
gemiddelde	1,78
standaardafw	0,43

Wat is uw oordeel over de inhoudelijke aansluiting van het examen bij het gegeven onderwijs?

- zeer goed.
- goed.
- voldoende.
- onvoldoende.
- slecht.

	Abs	Perc.
zeer goed.	18	3%
goed.	236	36%
voldoende.	307	47%
onvoldoende.	81	12%
slecht.	9	1%
<b>N=</b>	<b>651</b>	<b>100%</b>

gemiddelde	3,27
standaardafw	0,76

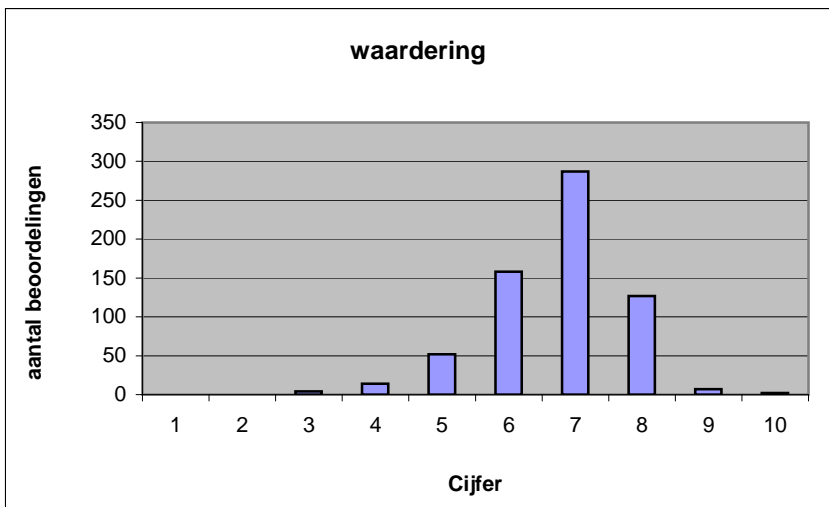


Welk cijfer zou u dit examen geven?  
Ik geef dit examen een:

- 1
- 2
- 3
- 4
- 5
- 6
- 7
- 8
- 9
- 10

	Abs.	Perc.
1	0	0%
2	0	0%
3	4	1%
4	14	2%
5	52	8%
6	158	24%
7	287	44%
8	127	20%
9	7	1%
10	2	0%
<b>N=</b>	<b>651</b>	<b>100%</b>

gemiddelde	6,73
standaardafw	1,03



**Quick scan**  
**VWO wiskunde B 2013 tijdvak 1**

**Correlatietabel**

	Lengte examen		
		Aansluiting onderwijs	
		Cijfer examen (waardering)	
Moeilijkheidsgraad	0,28	-0,30	-0,45
Lengte examen		-0,06	0,02
Aansluiting onderwijs			0,69

Moeilijkheidsgraad	1 = te moeilijk, 5 = te makkelijk
Lengte examen	1 = te lang, 3 = te kort
Aansluiting onderwijs	hercodeerd: slecht=1; zeer goed=5
Cijfer examen (waardering)	1=slecht; 10 = uitmuntend

Ingeschreven leerlingen	15456
Ingezonden leerlingen	14116
Totaal aantal scholen	577
Aantal reacties	651
Van aantal scholen	450
Percentage van totaal aantal scholen	77,99%
Aantal docenten	599
Aantal mailadressen	592