

Quick scan

13117 VWO wiskunde A (pilot) 2013 tijdvak 1

Wat is uw oordeel over de moeilijkheidsgraad van het examen?

Ik vind het examen

- te moeilijk.
- moeilijk.
- niet te moeilijk/niet te makkelijk.
- makkelijk.
- te makkelijk.

Abs. **Perc.**

0 0%

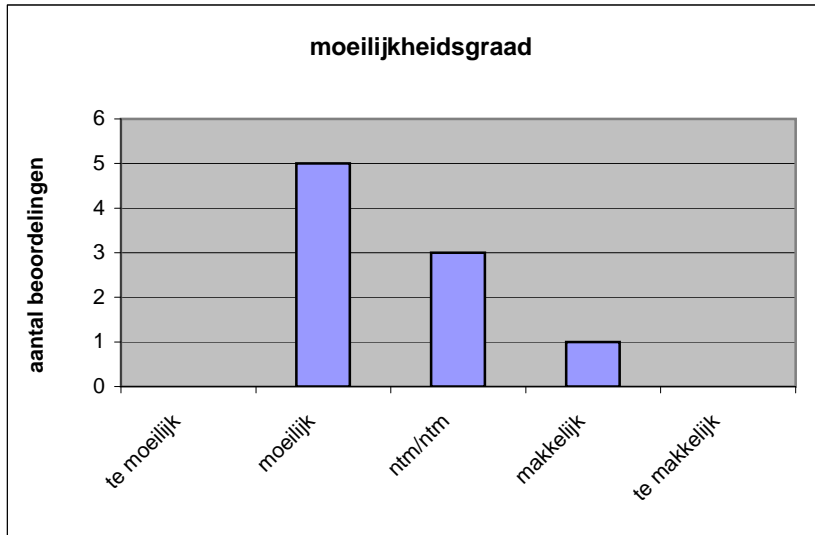
5 56%

3 33%

1 11%

0 0%

N= 9 100%



gemiddelde	2,56
standaardafw.	0,73

Wat is uw oordeel over de lengte van het examen in verhouding tot de tijd die de kandidaat ervoor beschikbaar heeft?

Het examen is

- te lang.
- precies goed.
- te kort.

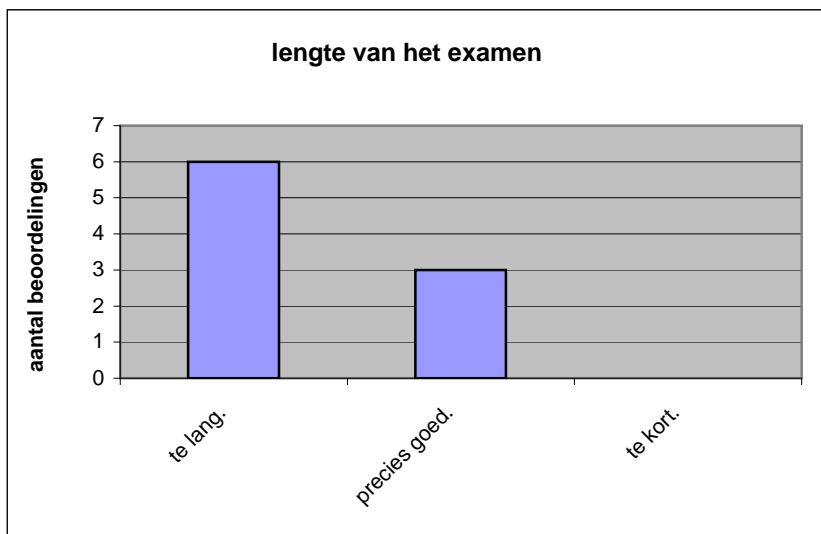
Abs. **Perc**

6 67%

3 33%

0 0%

N= 9 100%



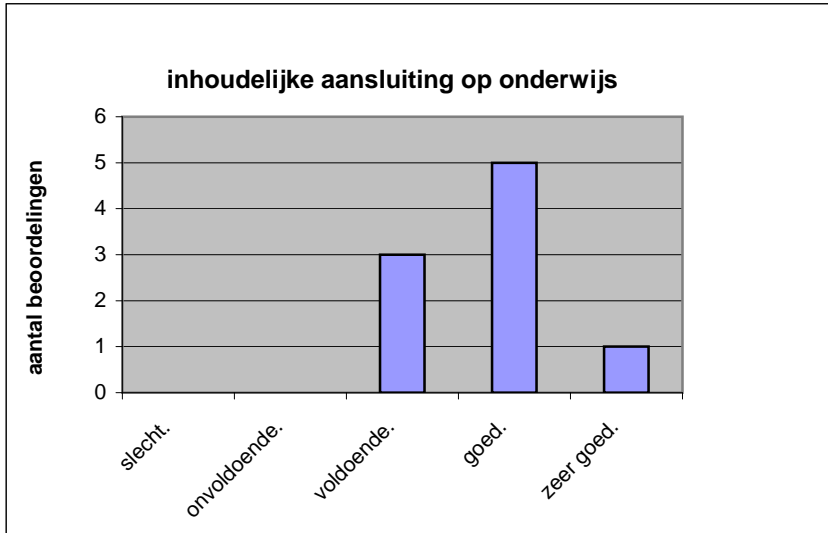
gemiddelde	1,33
standaardafw	0,50

Wat is uw oordeel over de inhoudelijke aansluiting van het examen bij het gegeven onderwijs?

- zeer goed.
- goed.
- voldoende.
- onvoldoende.
- slecht.

	Abs	Perc.
zeer goed.	1	11%
goed.	5	56%
voldoende.	3	33%
onvoldoende.	0	0%
slecht.	0	0%
N=	9	100%

gemiddelde	3,78
standaardafw	0,67

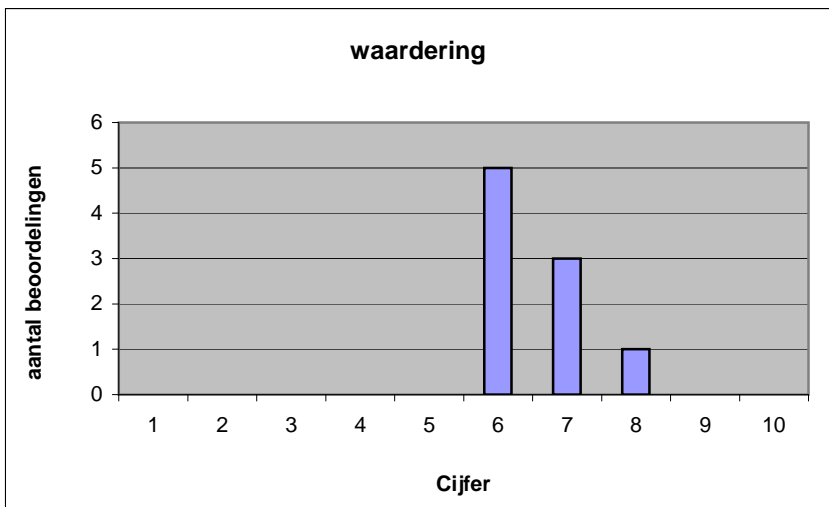


Welk cijfer zou u dit examen geven?
Ik geef dit examen een:

- 1
- 2
- 3
- 4
- 5
- 6
- 7
- 8
- 9
- 10

	Abs.	Perc.
1	0	0%
2	0	0%
3	0	0%
4	0	0%
5	0	0%
6	5	56%
7	3	33%
8	1	11%
9	0	0%
10	0	0%
N=	9	100%

gemiddelde	6,56
standaardafw	0,73



Quick scan
VWO wiskunde A (pilot) 2013 tijdvak 1

Correlatietabel

	Lengte examen		
		Aansluiting onderwijs	
		Cijfer examen (waardering)	
Moeilijkheidsgraad	0,46	0,03	0,76
Lengte examen		-0,13	0,11
Aansluiting onderwijs			0,29

Moeilijkheidsgraad	1 = te moeilijk, 5 = te makkelijk
Lengte examen	1 = te lang, 3 = te kort
Aansluiting onderwijs	hercodeerd: slecht=1; zeer goed=5
Cijfer examen (waardering)	1=slecht; 10 = uitmuntend

Ingeschreven leerlingen	248
Ingezonden leerlingen	231
Totaal aantal scholen	7
Aantal reacties	9
Van aantal scholen	6
Percentage van totaal aantal scholen	85,71%
Aantal docenten	9
Aantal mailadressen	0