

Quick scan

13116 VWO wiskunde A 2013 tijdvak 1

Wat is uw oordeel over de moeilijkheidsgraad van het examen?

Ik vind het examen

- te moeilijk.
- moeilijk.
- niet te moeilijk/niet te makkelijk.
- makkelijk.
- te makkelijk.

Abs. **Perc.**

9 1%

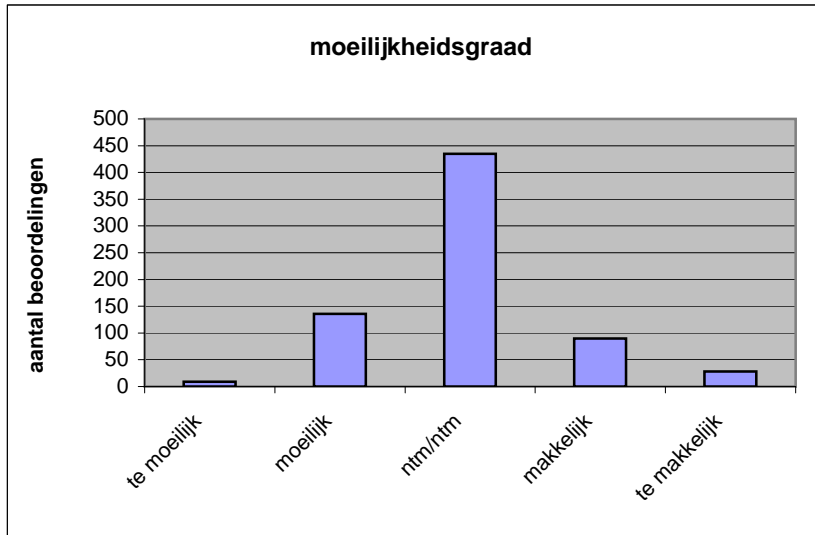
136 19%

435 62%

90 13%

28 4%

N= 698 100%



gemiddelde	2,99
standaardafw.	0,73

Wat is uw oordeel over de lengte van het examen in verhouding tot de tijd die de kandidaat ervoor beschikbaar heeft?

Het examen is

- te lang.
- precies goed.
- te kort.

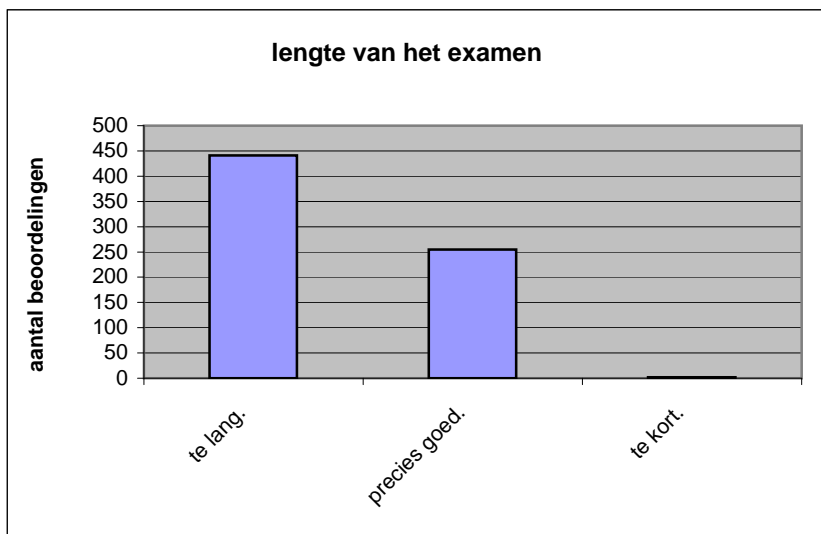
Abs. **Perc**

441 63%

255 37%

2 0%

N= 698 100%



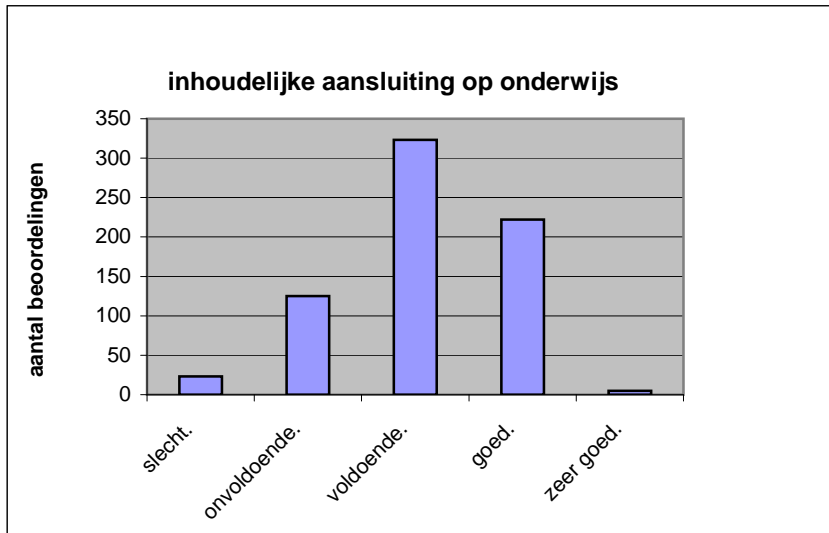
gemiddelde	1,37
standaardafw	0,49

Wat is uw oordeel over de inhoudelijke aansluiting van het examen bij het gegeven onderwijs?

- zeer goed.
- goed.
- voldoende.
- onvoldoende.
- slecht.

	Abs	Perc.
zeer goed.	5	1%
goed.	222	32%
voldoende.	323	46%
onvoldoende.	125	18%
slecht.	23	3%
N=	698	100%

gemiddelde	3,09
standaardafw	0,81

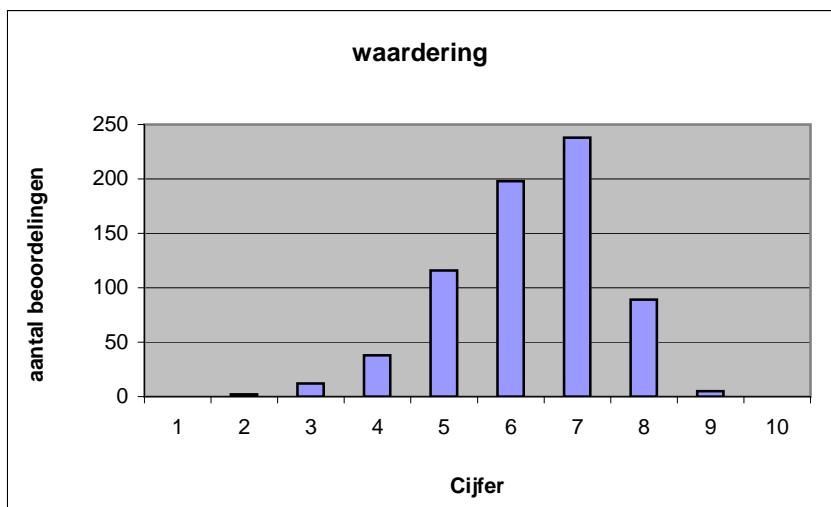


Welk cijfer zou u dit examen geven?
Ik geef dit examen een:

- 1
- 2
- 3
- 4
- 5
- 6
- 7
- 8
- 9
- 10

	Abs.	Perc.
1	0	0%
2	2	0%
3	12	2%
4	38	5%
5	116	17%
6	198	28%
7	238	34%
8	89	13%
9	5	1%
10	0	0%
N=	698	100%

gemiddelde	6,28
standaardafw	1,19



Quick scan
VWO wiskunde A 2013 tijdvak 1

Correlatietabel

	Lengte examen		
		Aansluiting onderwijs	
		Cijfer examen (waardering)	
Moeilijkheidsgraad	0,22	-0,10	0,00
Lengte examen		0,07	0,27
Aansluiting onderwijs			0,73

Moeilijkheidsgraad	1 = te moeilijk, 5 = te makkelijk
Lengte examen	1 = te lang, 3 = te kort
Aansluiting onderwijs	hercodeerd: slecht=1; zeer goed=5
Cijfer examen (waardering)	1=slecht; 10 = uitmuntend

Ingeschreven leerlingen	16334
Ingezonden leerlingen	15001
Totaal aantal scholen	578
Aantal reacties	698
Van aantal scholen	445
Percentage van totaal aantal scholen	76,99%
Aantal docenten	611
Aantal mailadressen	613