

## Quick scan

### 13114 VWO geschiedenis (pilot) 2013 tijdvak 1

Wat is uw oordeel over de moeilijkheidsgraad van het examen?

Ik vind het examen

- te moeilijk.
- moeilijk.
- niet te moeilijk/niet te makkelijk.
- makkelijk.
- te makkelijk.

**Abs.**

0 0%

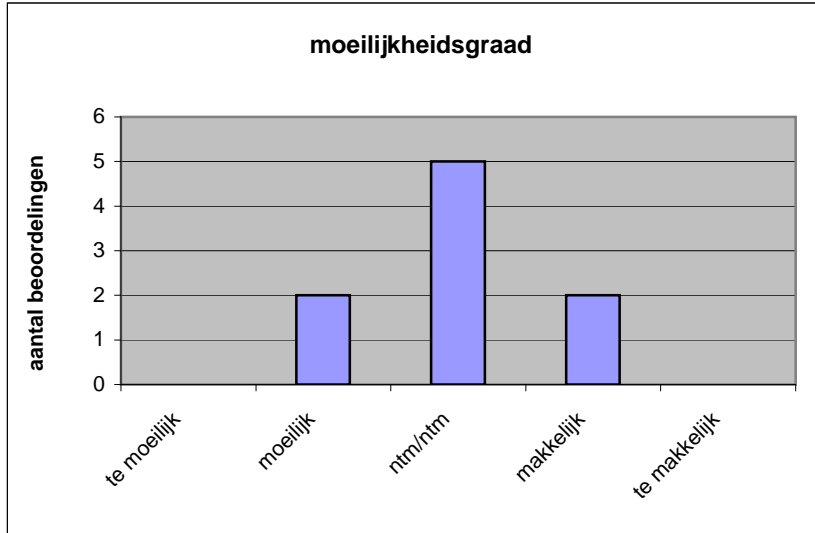
2 22%

5 56%

2 22%

0 0%

**N=** 9 100%



gemiddelde	3,00
standaardafw.	0,71

Wat is uw oordeel over de lengte van het examen in verhouding tot de tijd die de kandidaat ervoor beschikbaar heeft?

Het examen is

- te lang.
- precies goed.
- te kort.

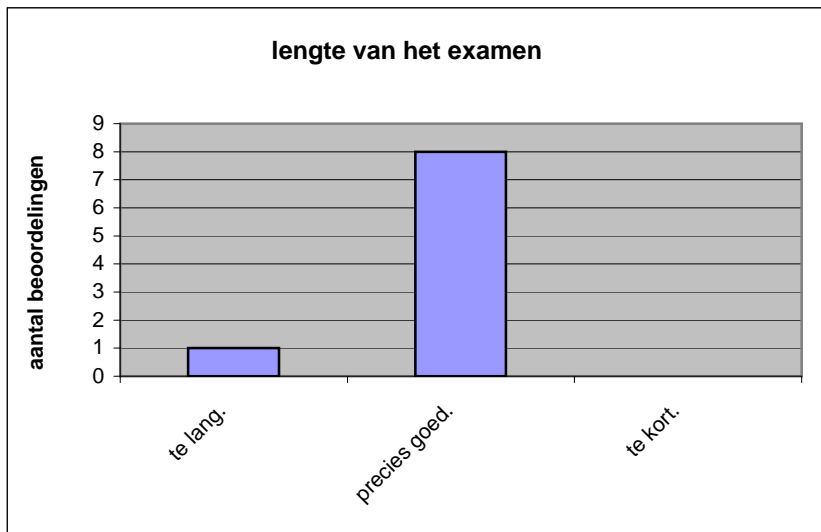
**Abs.**

1 11%

8 89%

0 0%

**N=** 9 100%



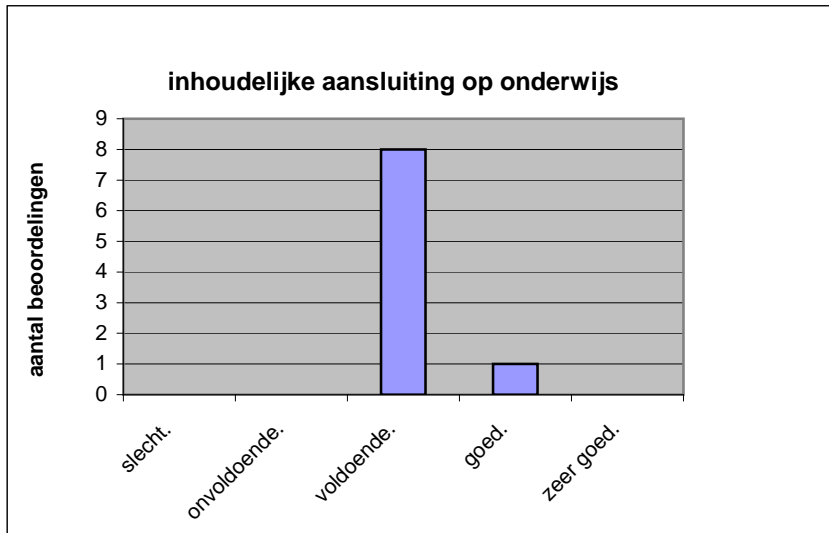
gemiddelde	1,89
standaardafw	0,33

Wat is uw oordeel over de inhoudelijke aansluiting van het examen bij het gegeven onderwijs?

- zeer goed.
- goed.
- voldoende.
- onvoldoende.
- slecht.

	Abs	Perc.
zeer goed.	0	0%
goed.	1	11%
voldoende.	8	89%
onvoldoende.	0	0%
slecht.	0	0%
<b>N=</b>	<b>9</b>	<b>100%</b>

gemiddelde	3,11
standaardafw	0,33

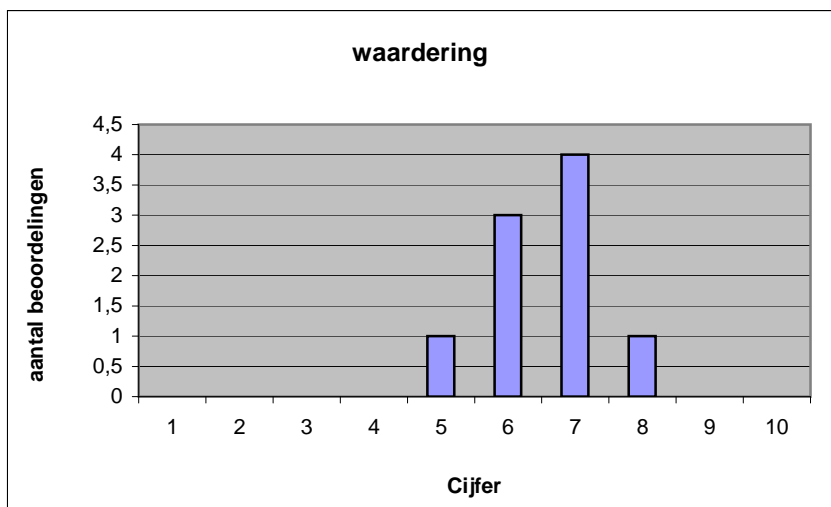


Welk cijfer zou u dit examen geven?  
Ik geef dit examen een:

- 1
- 2
- 3
- 4
- 5
- 6
- 7
- 8
- 9
- 10

	Abs.	Perc.
1	0	0%
2	0	0%
3	0	0%
4	0	0%
5	1	11%
6	3	33%
7	4	44%
8	1	11%
9	0	0%
10	0	0%
<b>N=</b>	<b>9</b>	<b>100%</b>

gemiddelde	6,56
standaardafw	0,88



**Quick scan**  
**VWO geschiedenis (pilot) 2013 tijdvak 1**

**Correlatietabel**

	Lengte examen		
		Aansluiting onderwijs	
		Cijfer examen (waardering)	
Moeilijkheidsgraad	-0,53	0,00	0,40
Lengte examen		0,13	0,24
Aansluiting onderwijs			0,61

Moeilijkheidsgraad	1 = te moeilijk, 5 = te makkelijk
Lengte examen	1 = te lang, 3 = te kort
Aansluiting onderwijs	hercodeerd: slecht=1; zeer goed=5
Cijfer examen (waardering)	1=slecht; 10 = uitmuntend

Ingeschreven leerlingen	365
Ingezonden leerlingen	284
Totaal aantal scholen	10
Aantal reacties	9
Van aantal scholen	8
Percentage van totaal aantal scholen	80,00%
Aantal docenten	9
Aantal mailadressen	8