

## Quick scan

### 13113 VWO geschiedenis 2013 tijdvak 1

Wat is uw oordeel over de moeilijkheidsgraad van het examen?

Ik vind het examen

- te moeilijk.
- moeilijk.
- niet te moeilijk/niet te makkelijk.
- makkelijk.
- te makkelijk.

**Abs.**

38 8%

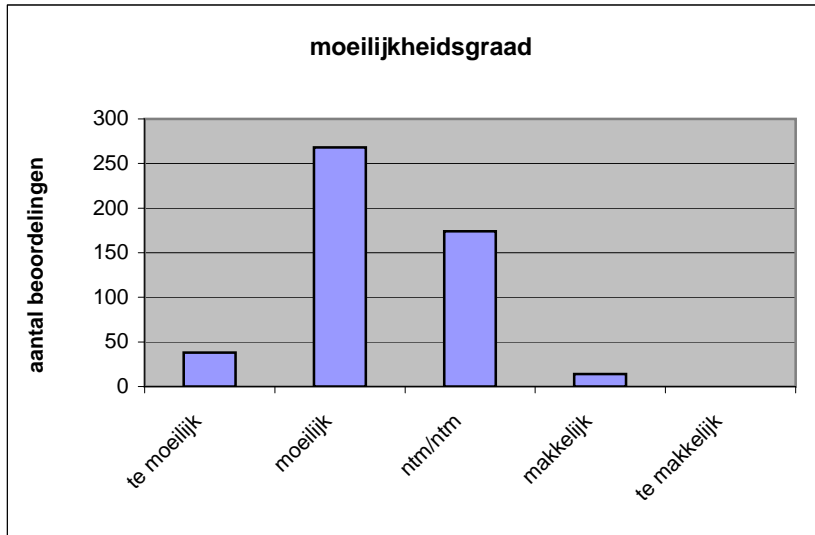
268 54%

174 35%

14 3%

0 0%

**N=** 494 100%



gemiddelde	2,33
standaardafw.	0,66

Wat is uw oordeel over de lengte van het examen in verhouding tot de tijd die de kandidaat ervoor beschikbaar heeft?

Het examen is

- te lang.
- precies goed.
- te kort.

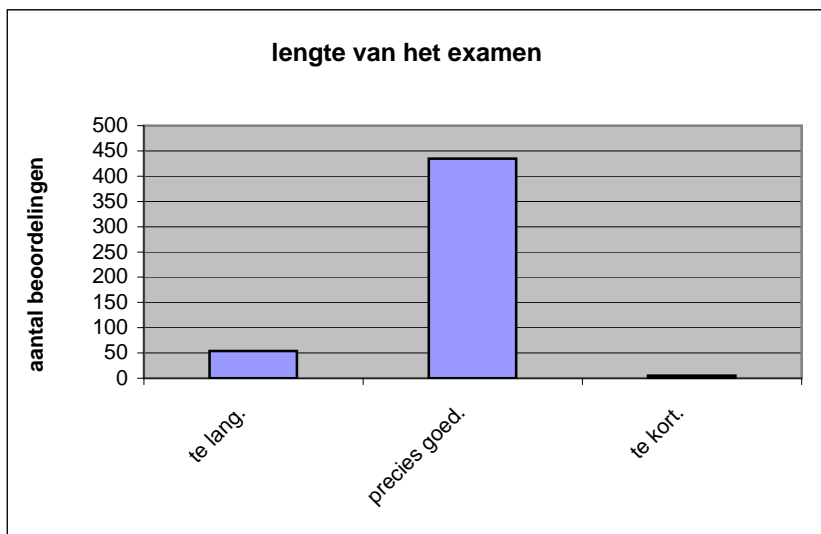
**Abs.**

54 11%

435 88%

5 1%

**N=** 494 100%



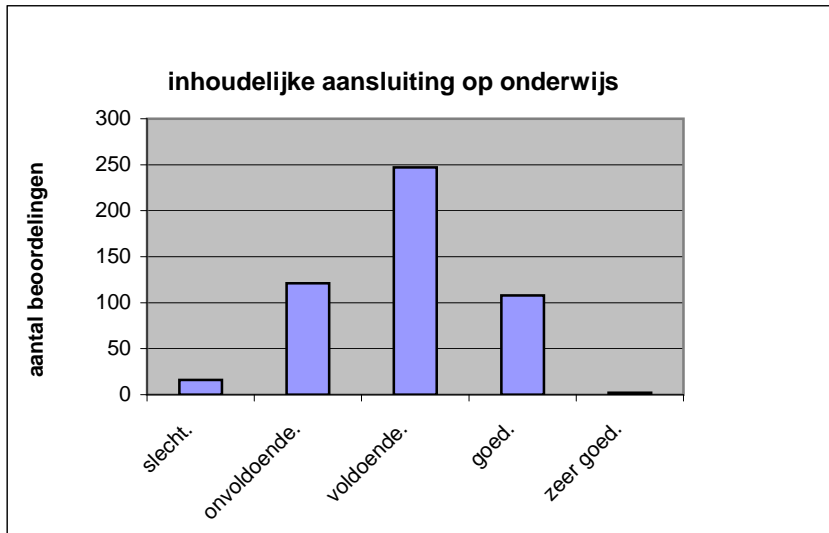
gemiddelde	1,90
standaardafw	0,33

Wat is uw oordeel over de inhoudelijke aansluiting van het examen bij het gegeven onderwijs?

- zeer goed.
- goed.
- voldoende.
- onvoldoende.
- slecht.

	Abs	Perc.
zeer goed.	2	0%
goed.	108	22%
voldoende.	247	50%
onvoldoende.	121	24%
slecht.	16	3%
<b>N=</b>	<b>494</b>	<b>100%</b>

gemiddelde	2,92
standaardafw	0,78

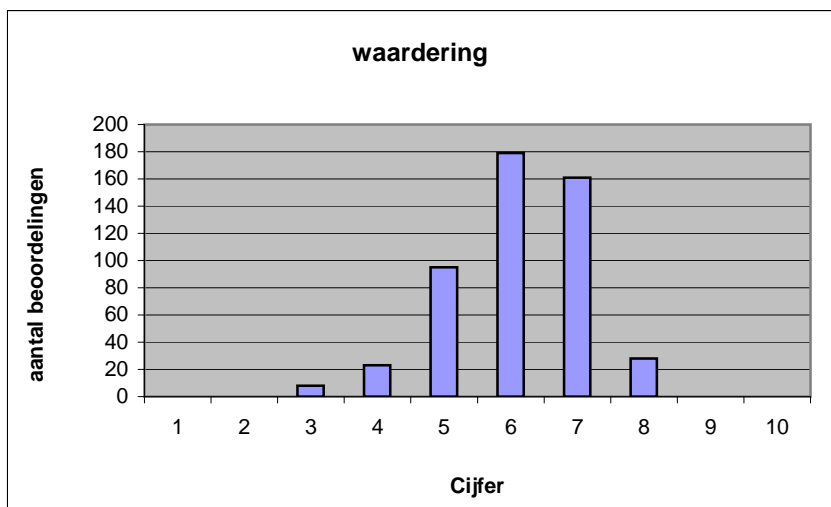


Welk cijfer zou u dit examen geven?  
Ik geef dit examen een:

- 1
- 2
- 3
- 4
- 5
- 6
- 7
- 8
- 9
- 10

	Abs.	Perc.
1	0	0%
2	0	0%
3	8	2%
4	23	5%
5	95	19%
6	179	36%
7	161	33%
8	28	6%
9	0	0%
10	0	0%
<b>N=</b>	<b>494</b>	<b>100%</b>

gemiddelde	6,11
standaardafw	1,03



**Quick scan**  
**VWO geschiedenis 2013 tijdvak 1**

**Correlatietabel**

	Lengte examen		
		Aansluiting onderwijs	
			Cijfer examen (waardering)
Moeilijkheidsgraad	0,20	0,23	0,49
Lengte examen		0,13	0,17
Aansluiting onderwijs			0,64

Moeilijkheidsgraad	1 = te moeilijk, 5 = te makkelijk
Lengte examen	1 = te lang, 3 = te kort
Aansluiting onderwijs	hercodeerd: slecht=1; zeer goed=5
Cijfer examen (waardering)	1=slecht; 10 = uitmuntend

Ingeschreven leerlingen	13310
Ingezonden leerlingen	7097
Totaal aantal scholen	577
Aantal reacties	494
Van aantal scholen	371
Percentage van totaal aantal scholen	64,30%
Aantal docenten	429
Aantal mailadressen	340