

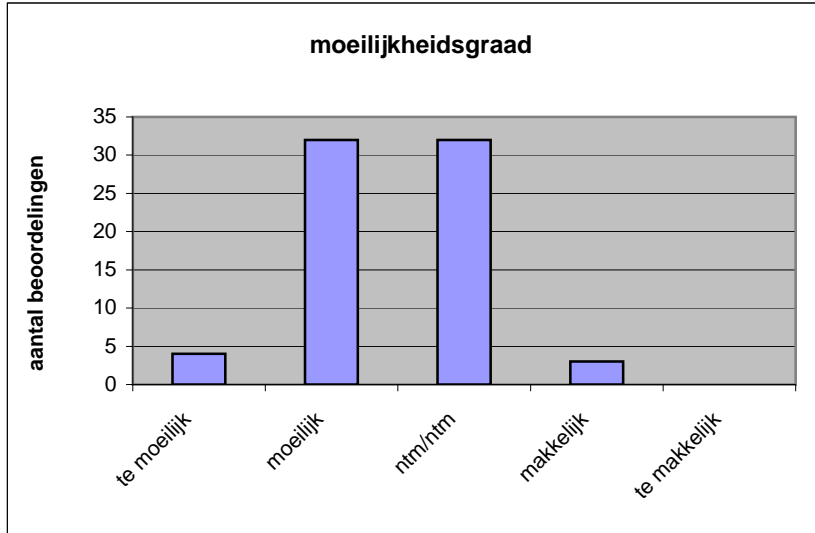
**Quick scan**  
**13109 VWO Spaans 2013 tijdvak 1**

Wat is uw oordeel over de moeilijkheidsgraad van het examen?

Ik vind het examen

- te moeilijk.
- moeilijk.
- niet te moeilijk/niet te makkelijk.
- makkelijk.
- te makkelijk.

	<b>Abs.</b>	<b>Perc.</b>
te moeilijk.	4	6%
moeilijk.	32	45%
niet te moeilijk/niet te makkelijk.	32	45%
makkelijk.	3	4%
te makkelijk.	0	0%
<b>N=</b>	<b>71</b>	<b>100%</b>



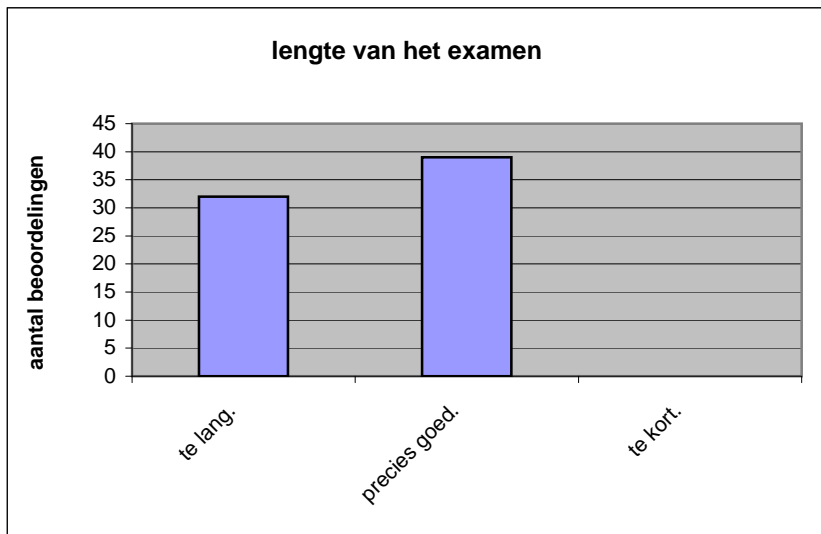
gemiddelde	2,48
standaardafw.	0,67

Wat is uw oordeel over de lengte van het examen in verhouding tot de tijd die de kandidaat ervoor beschikbaar heeft?

Het examen is

- te lang.
- precies goed.
- te kort.

	<b>Abs.</b>	<b>Perc.</b>
te lang.	32	45%
precies goed.	39	55%
te kort.	0	0%
<b>N=</b>	<b>71</b>	<b>100%</b>



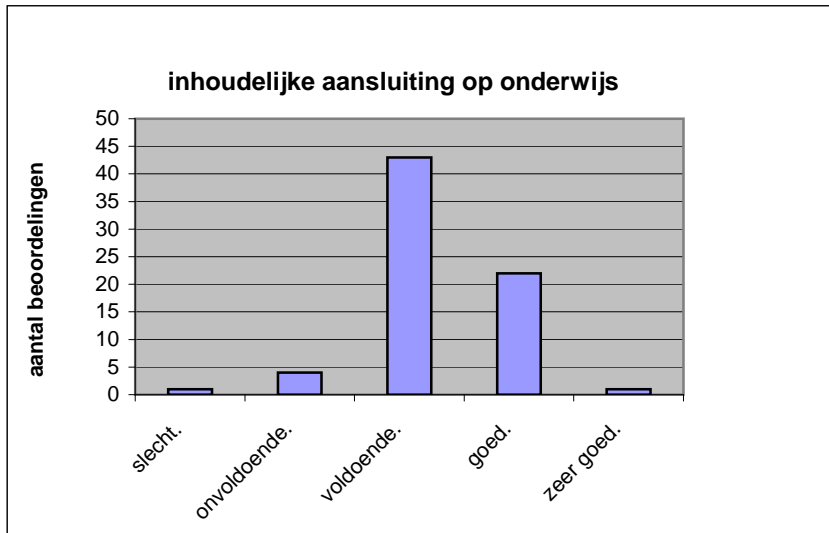
gemiddelde	1,55
standaardafw	0,50

Wat is uw oordeel over de inhoudelijke aansluiting van het examen bij het gegeven onderwijs?

- zeer goed.
- goed.
- voldoende.
- onvoldoende.
- slecht.

	Abs	Perc.
zeer goed.	1	1%
goed.	22	31%
voldoende.	43	61%
onvoldoende.	4	6%
slecht.	1	1%
<b>N=</b>	<b>71</b>	<b>100%</b>

gemiddelde	3,25
standaardafw	0,65

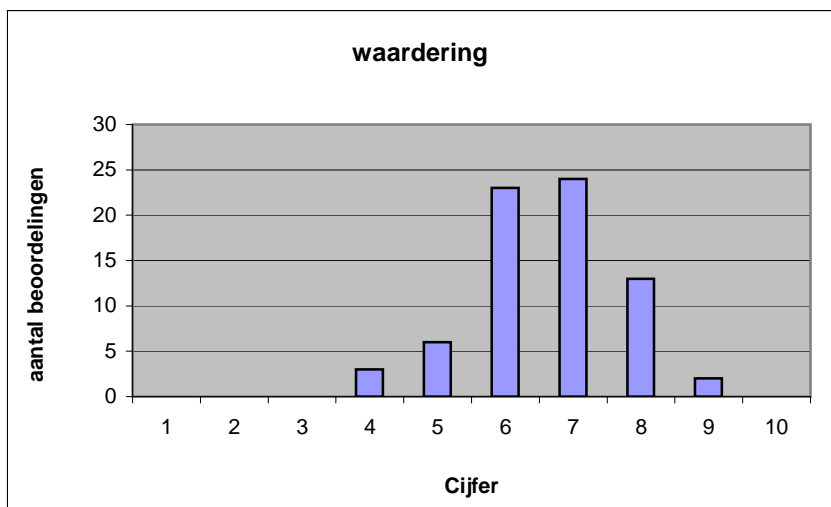


Welk cijfer zou u dit examen geven?  
Ik geef dit examen een:

- 1
- 2
- 3
- 4
- 5
- 6
- 7
- 8
- 9
- 10

	Abs.	Perc.
1	0	0%
2	0	0%
3	0	0%
4	3	4%
5	6	8%
6	23	32%
7	24	34%
8	13	18%
9	2	3%
10	0	0%
<b>N=</b>	<b>71</b>	<b>100%</b>

gemiddelde	6,62
standaardafw	1,10



**Quick scan**  
**VWO Spaans 2013 tijdvak 1**

**Correlatietabel**

	Lengte examen		
		Aansluiting onderwijs	
		Cijfer examen (waardering)	
Moeilijkheidsgraad	0,39	0,24	0,48
Lengte examen		0,36	0,49
Aansluiting onderwijs			0,60

Moeilijkheidsgraad	1 = te moeilijk, 5 = te makkelijk
Lengte examen	1 = te lang, 3 = te kort
Aansluiting onderwijs	hercodeerd: slecht=1; zeer goed=5
Cijfer examen (waardering)	1=slecht; 10 = uitmuntend

Ingeschreven leerlingen	1272
Ingezonden leerlingen	1174
Totaal aantal scholen	83
Aantal reacties	71
Van aantal scholen	57
Percentage van totaal aantal scholen	68,67%
Aantal docenten	61
Aantal mailadressen	56