

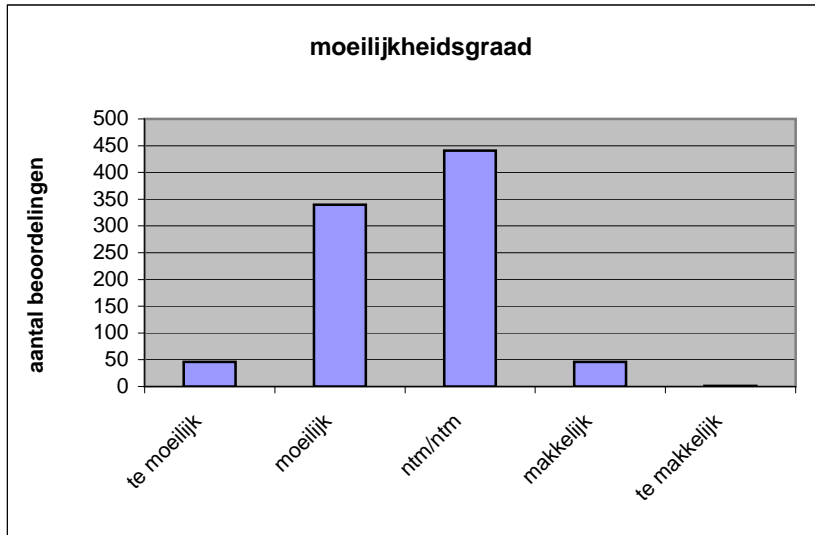
Quick scan
13108 VWO Engels 2013 tijdvak 1

Wat is uw oordeel over de moeilijkheidsgraad van het examen?

Ik vind het examen

- te moeilijk.
- moeilijk.
- niet te moeilijk/niet te makkelijk.
- makkelijk.
- te makkelijk.

	Abs.	Perc.
te moeilijk.	46	5%
moeilijk.	340	39%
niet te moeilijk/niet te makkelijk.	441	50%
makkelijk.	46	5%
te makkelijk.	1	0%
N=	874	100%



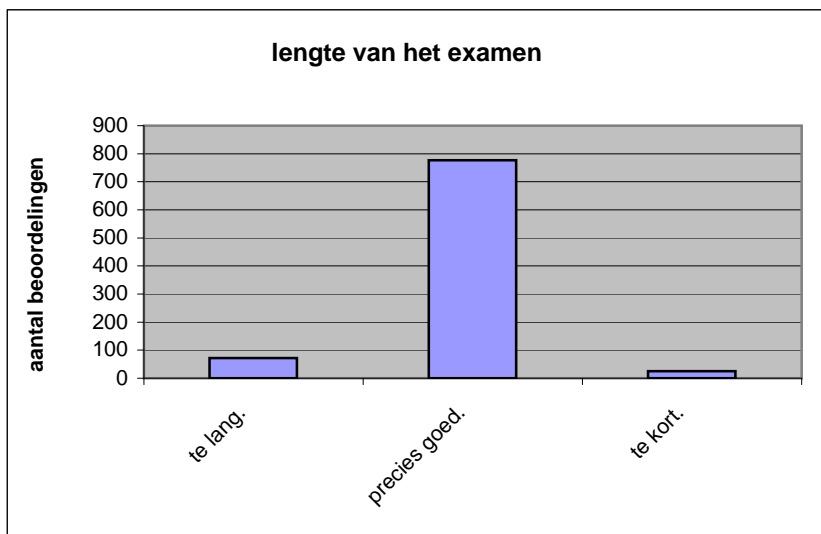
gemiddelde	2,56
standaardafw.	0,68

Wat is uw oordeel over de lengte van het examen in verhouding tot de tijd die de kandidaat ervoor beschikbaar heeft?

Het examen is

- te lang.
- precies goed.
- te kort.

	Abs.	Perc.
te lang.	72	8%
precies goed.	777	89%
te kort.	25	3%
N=	874	100%



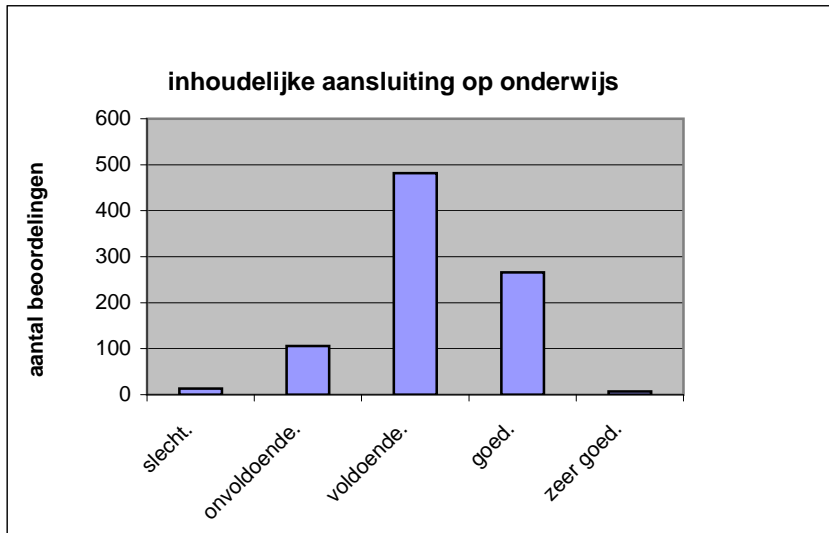
gemiddelde	1,95
standaardafw	0,33

Wat is uw oordeel over de inhoudelijke aansluiting van het examen bij het gegeven onderwijs?

- zeer goed.
- goed.
- voldoende.
- onvoldoende.
- slecht.

	Abs	Perc.
zeer goed.	7	1%
goed.	266	30%
voldoende.	482	55%
onvoldoende.	106	12%
slecht.	13	1%
N=	874	100%

gemiddelde	3,17
standaardafw	0,70

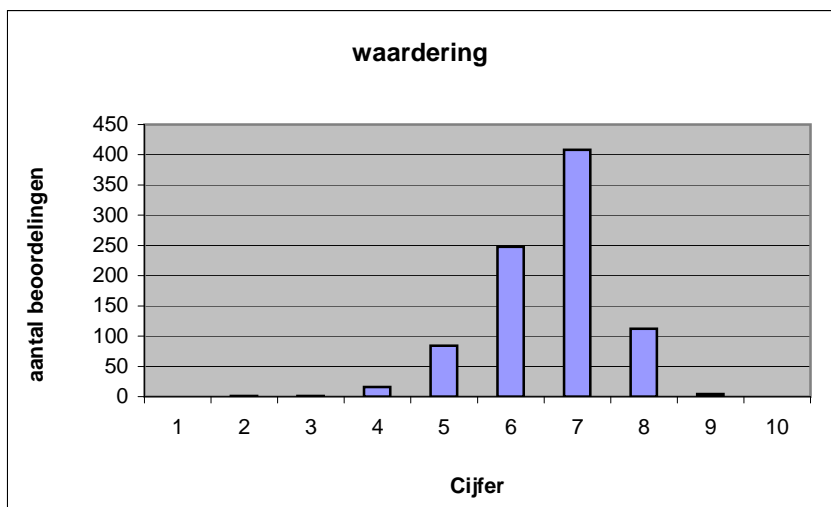


Welk cijfer zou u dit examen geven?
Ik geef dit examen een:

- 1
- 2
- 3
- 4
- 5
- 6
- 7
- 8
- 9
- 10

	Abs.	Perc.
0	0	0%
1	1	0%
2	1	0%
3	1	0%
4	16	2%
5	84	10%
6	248	28%
7	408	47%
8	112	13%
9	4	0%
10	0	0%
N=	874	100%

gemiddelde	6,60
standaardafw	0,93



Quick scan
VWO Engels 2013 tijdvak 1

Correlatietabel

	Lengte examen		
		Aansluiting onderwijs	
			Cijfer examen (waardering)
Moeilijkheidsgraad	0,27	0,18	0,40
Lengte examen		0,08	0,14
Aansluiting onderwijs			0,61

Moeilijkheidsgraad	1 = te moeilijk, 5 = te makkelijk
Lengte examen	1 = te lang, 3 = te kort
Aansluiting onderwijs	hercodeerd: slecht=1; zeer goed=5
Cijfer examen (waardering)	1=slecht; 10 = uitmuntend

Ingeschreven leerlingen	32604
Ingezonden leerlingen	27709
Totaal aantal scholen	580
Aantal reacties	874
Van aantal scholen	436
Percentage van totaal aantal scholen	75,17%
Aantal docenten	714
Aantal mailadressen	722