

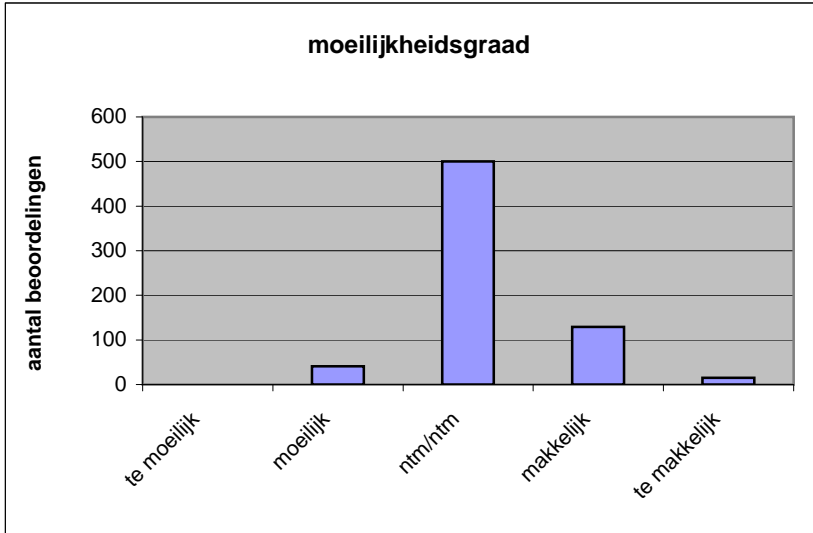
Quick scan
13107 VWO Duits 2013 tijdvak 1

Wat is uw oordeel over de moeilijkheidsgraad van het examen?

Ik vind het examen

- te moeilijk.
- moeilijk.
- niet te moeilijk/niet te makkelijk.
- makkelijk.
- te makkelijk.

	Abs.	Perc.
te moeilijk.	0	0%
moeilijk.	41	6%
niet te moeilijk/niet te makkelijk.	500	73%
makkelijk.	129	19%
te makkelijk.	15	2%
N=	685	100%



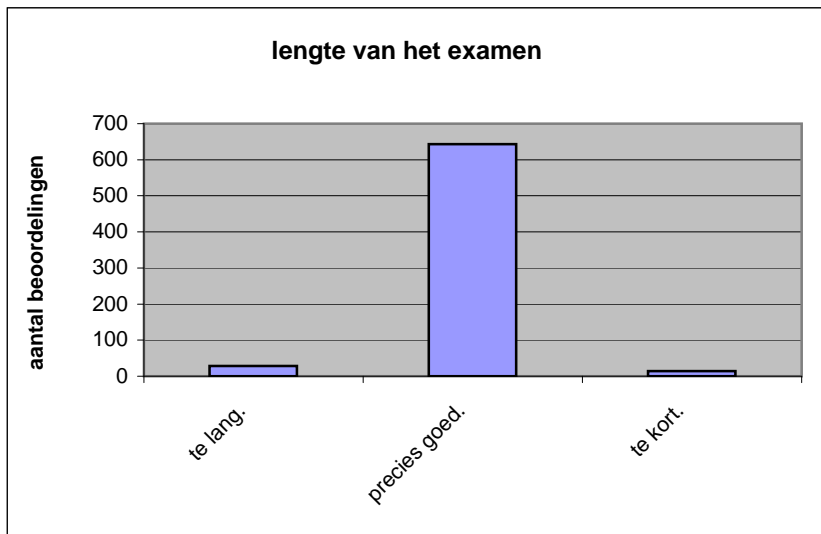
gemiddelde	3,17
standaardafw.	0,55

Wat is uw oordeel over de lengte van het examen in verhouding tot de tijd die de kandidaat ervoor beschikbaar heeft?

Het examen is

- te lang.
- precies goed.
- te kort.

	Abs.	Perc
te lang.	28	4%
precies goed.	643	94%
te kort.	14	2%
N=	685	100%



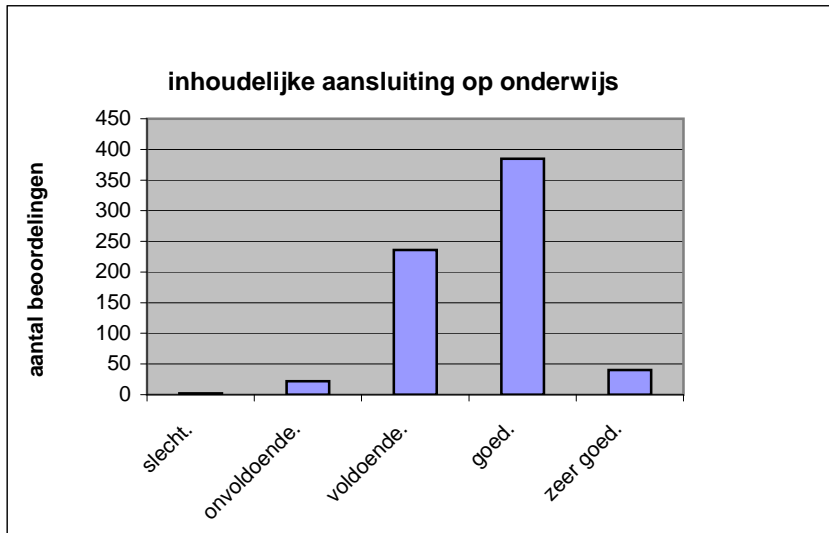
gemiddelde	1,98
standaardafw	0,25

Wat is uw oordeel over de inhoudelijke aansluiting van het examen bij het gegeven onderwijs?

- zeer goed.
- goed.
- voldoende.
- onvoldoende.
- slecht.

	Abs	Perc.
zeer goed.	40	6%
goed.	385	56%
voldoende.	236	34%
onvoldoende.	22	3%
slecht.	2	0%
N=	685	100%

gemiddelde	3,64
standaardafw	0,66

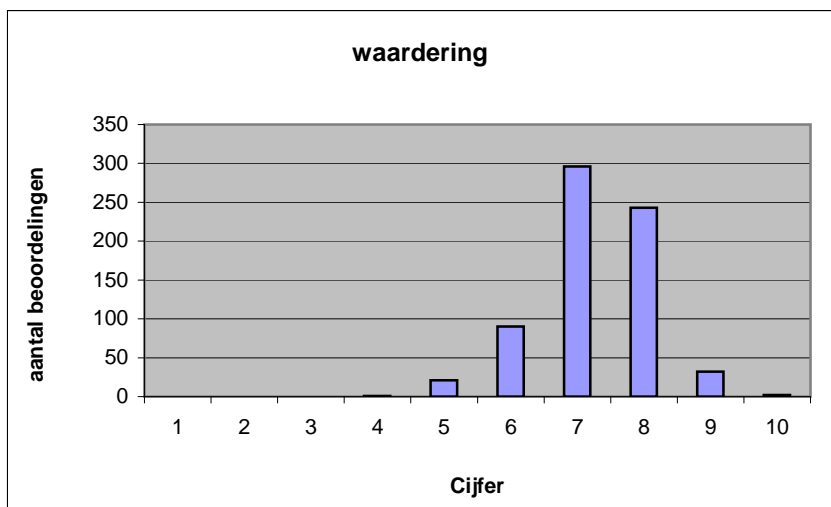


Welk cijfer zou u dit examen geven?
Ik geef dit examen een:

- 1
- 2
- 3
- 4
- 5
- 6
- 7
- 8
- 9
- 10

	Abs.	Perc.
1	0	0%
2	0	0%
3	0	0%
4	1	0%
5	21	3%
6	90	13%
7	296	43%
8	243	35%
9	32	5%
10	2	0%
N=	685	100%

gemiddelde	7,26
standaardafw	0,88



Quick scan
VWO Duits 2013 tijdvak 1

Correlatietabel

	Lengte examen		
		Aansluiting onderwijs	
		Cijfer examen (waardering)	
Moeilijkheidsgraad	0,23	-0,05	-0,15
Lengte examen		-0,02	0,04
Aansluiting onderwijs			0,61

Moeilijkheidsgraad	1 = te moeilijk, 5 = te makkelijk
Lengte examen	1 = te lang, 3 = te kort
Aansluiting onderwijs	hercodeerd: slecht=1; zeer goed=5
Cijfer examen (waardering)	1=slecht; 10 = uitmuntend

Ingeschreven leerlingen	16976
Ingezonden leerlingen	15530
Totaal aantal scholen	575
Aantal reacties	685
Van aantal scholen	443
Percentage van totaal aantal scholen	77,04%
Aantal docenten	530
Aantal mailadressen	528