

### Quick scan

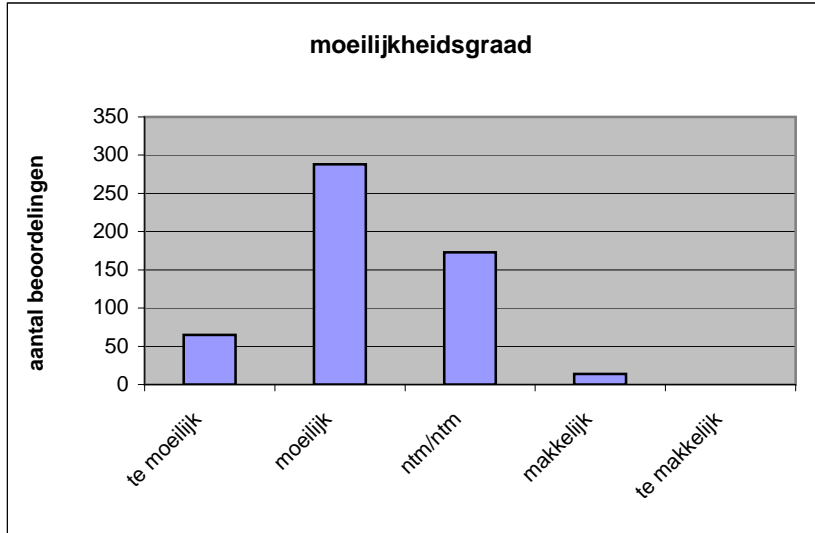
#### 13106 VWO Frans 2013 tijdvak 1

Wat is uw oordeel over de moeilijkheidsgraad van het examen?

Ik vind het examen

- te moeilijk.
- moeilijk.
- niet te moeilijk/niet te makkelijk.
- makkelijk.
- te makkelijk.

	<b>Abs.</b>	<b>Perc.</b>
te moeilijk.	65	12%
moeilijk.	288	53%
niet te moeilijk/niet te makkelijk.	173	32%
makkelijk.	14	3%
te makkelijk.	0	0%
<b>N=</b>	<b>540</b>	<b>100%</b>



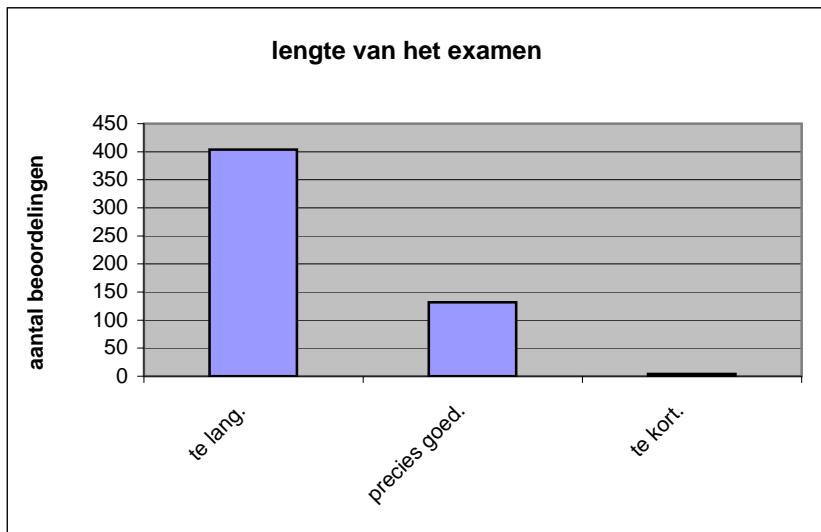
gemiddelde	2,25
standaardafw.	0,69

Wat is uw oordeel over de lengte van het examen in verhouding tot de tijd die de kandidaat ervoor beschikbaar heeft?

Het examen is

- te lang.
- precies goed.
- te kort.

	<b>Abs.</b>	<b>Perc.</b>
te lang.	404	75%
precies goed.	132	24%
te kort.	4	1%
<b>N=</b>	<b>540</b>	<b>100%</b>



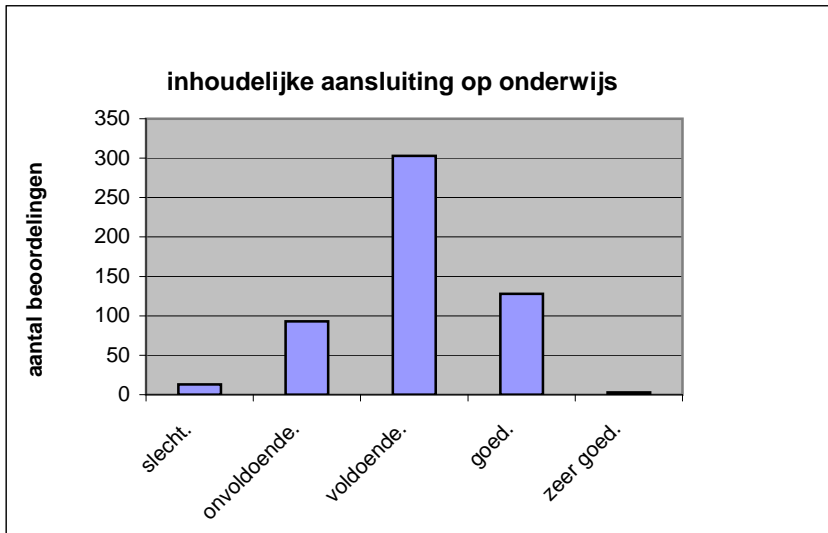
gemiddelde	1,26
standaardafw	0,46

Wat is uw oordeel over de inhoudelijke aansluiting van het examen bij het gegeven onderwijs?

- zeer goed.
- goed.
- voldoende.
- onvoldoende.
- slecht.

	Abs	Perc.
zeer goed.	3	1%
goed.	128	24%
voldoende.	303	56%
onvoldoende.	93	17%
slecht.	13	2%
<b>N=</b>	<b>540</b>	<b>100%</b>

gemiddelde	3,03
standaardafw	0,73

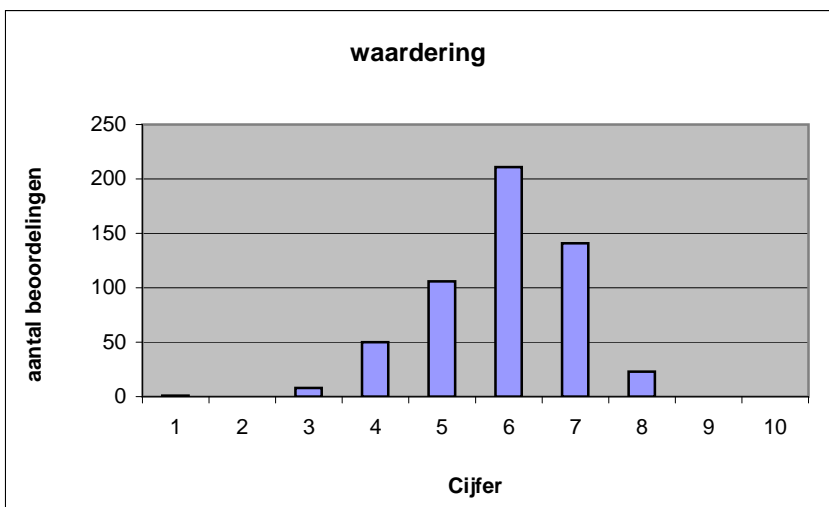


Welk cijfer zou u dit examen geven?  
Ik geef dit examen een:

- 1
- 2
- 3
- 4
- 5
- 6
- 7
- 8
- 9
- 10

	Abs.	Perc.
1	1	0%
2	0	0%
3	8	1%
4	50	9%
5	106	20%
6	211	39%
7	141	26%
8	23	4%
9	0	0%
10	0	0%
<b>N=</b>	<b>540</b>	<b>100%</b>

gemiddelde	5,91
standaardafw	1,08



**Quick scan**  
**VWO Frans 2013 tijdvak 1**

**Correlatietabel**

	Lengte examen		
		Aansluiting onderwijs	
			Cijfer examen (waardering)
Moeilijkheidsgraad	0,37	0,33	0,59
Lengte examen		0,10	0,40
Aansluiting onderwijs			0,61

Moeilijkheidsgraad	1 = te moeilijk, 5 = te makkelijk
Lengte examen	1 = te lang, 3 = te kort
Aansluiting onderwijs	hercodeerd: slecht=1; zeer goed=5
Cijfer examen (waardering)	1=slecht; 10 = uitmuntend

Ingeschreven leerlingen	12791
Ingezonden leerlingen	11201
Totaal aantal scholen	575
Aantal reacties	540
Van aantal scholen	400
Percentage van totaal aantal scholen	69,57%
Aantal docenten	461
Aantal mailadressen	447