

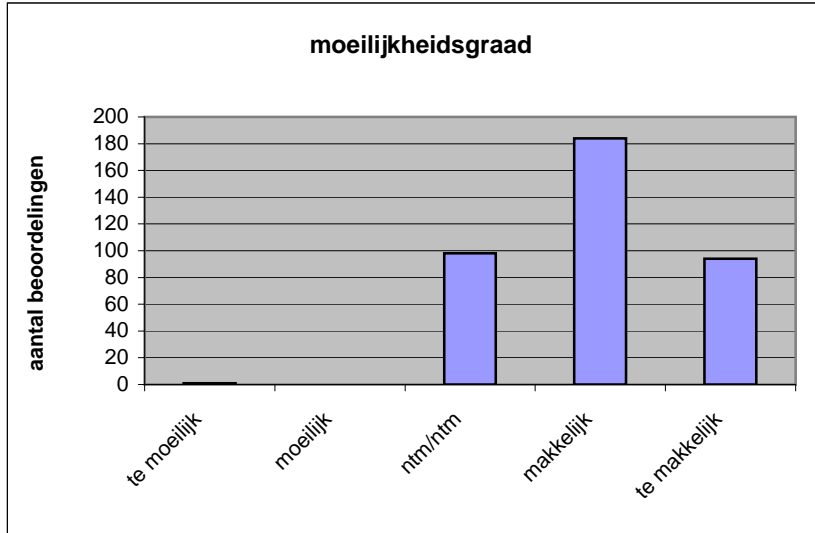
**Quick scan**  
**13104 VWO Latijn 2013 tijdvak 1**

Wat is uw oordeel over de moeilijkheidsgraad van het examen?

Ik vind het examen

- te moeilijk.
- moeilijk.
- niet te moeilijk/niet te makkelijk.
- makkelijk.
- te makkelijk.

	Abs.	Perc.
te moeilijk.	1	0%
moeilijk.	0	0%
niet te moeilijk/niet te makkelijk.	98	26%
makkelijk.	184	49%
te makkelijk.	94	25%
<b>N=</b>	<b>377</b>	<b>100%</b>



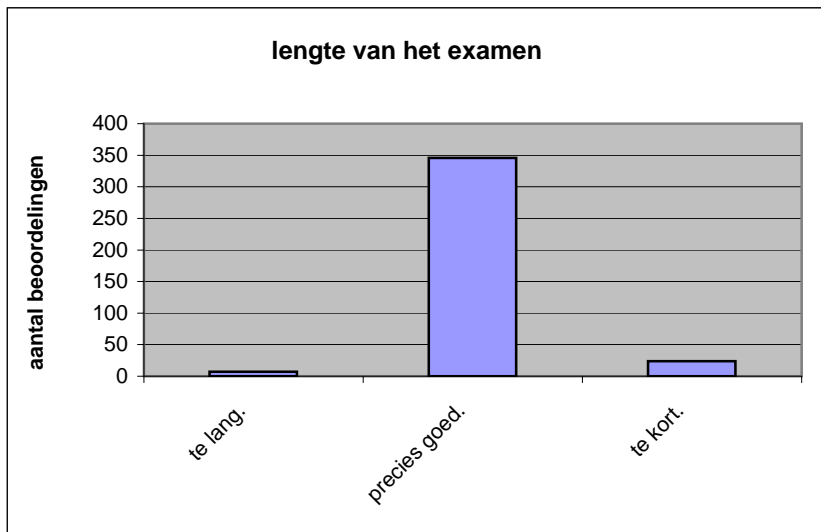
gemiddelde	3,98
standaardafw.	0,73

Wat is uw oordeel over de lengte van het examen in verhouding tot de tijd die de kandidaat ervoor beschikbaar heeft?

Het examen is

- te lang.
- precies goed.
- te kort.

	Abs.	Perc
te lang.	7	2%
precies goed.	346	92%
te kort.	24	6%
<b>N=</b>	<b>377</b>	<b>100%</b>



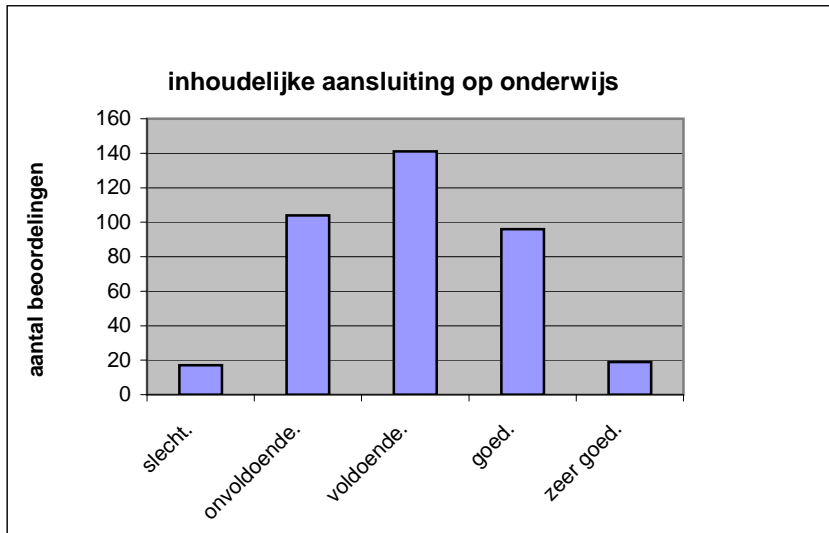
gemiddelde	2,05
standaardafw	0,28

Wat is uw oordeel over de inhoudelijke aansluiting van het examen bij het gegeven onderwijs?

- zeer goed.
- goed.
- voldoende.
- onvoldoende.
- slecht.

	Abs	Perc.
zeer goed.	19	5%
goed.	96	25%
voldoende.	141	37%
onvoldoende.	104	28%
slecht.	17	5%
<b>N=</b>	<b>377</b>	<b>100%</b>

gemiddelde	2,99
standaardafw	0,96

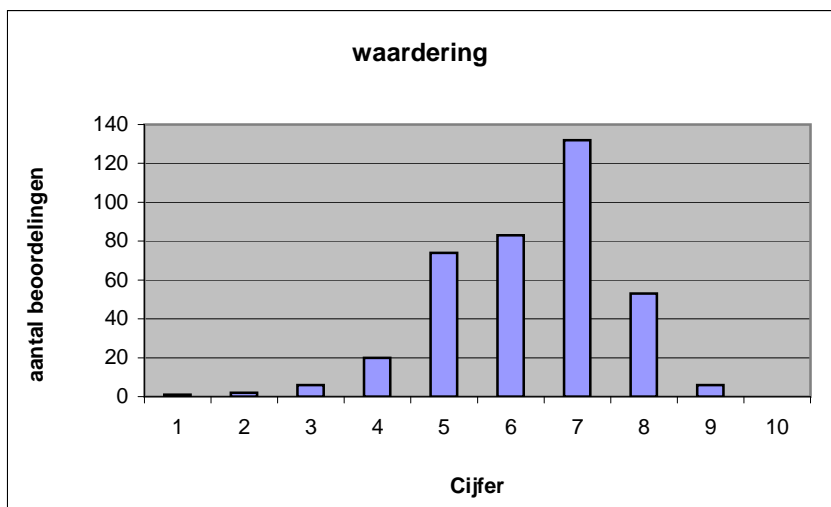


Welk cijfer zou u dit examen geven?  
Ik geef dit examen een:

- 1
- 2
- 3
- 4
- 5
- 6
- 7
- 8
- 9
- 10

	Abs.	Perc.
1	1	0%
2	2	1%
3	6	2%
4	20	5%
5	74	20%
6	83	22%
7	132	35%
8	53	14%
9	6	2%
10	0	0%
<b>N=</b>	<b>377</b>	<b>100%</b>

gemiddelde	6,29
standaardafw	1,29



**Quick scan**  
**VWO Latijn 2013 tijdvak 1**

**Correlatietabel**

	Lengte examen		
		Aansluiting onderwijs	
		Cijfer examen (waardering)	
Moeilijkheidsgraad	0,26	-0,36	-0,61
Lengte examen		-0,10	-0,21
Aansluiting onderwijs			0,68

Moeilijkheidsgraad	1 = te moeilijk, 5 = te makkelijk
Lengte examen	1 = te lang, 3 = te kort
Aansluiting onderwijs	hercodeerd: slecht=1; zeer goed=5
Cijfer examen (waardering)	1=slecht; 10 = uitmuntend

Ingeschreven leerlingen	6467
Ingezonden leerlingen	5258
Totaal aantal scholen	365
Aantal reacties	377
Van aantal scholen	307
Percentage van totaal aantal scholen	84,11%
Aantal docenten	345
Aantal mailadressen	311