

Quick scan

13101 VWO Nederlands 2013 tijdvak 1

Wat is uw oordeel over de moeilijkheidsgraad van het examen?

Ik vind het examen

te moeilijk.

moeilijk.

niet te moeilijk/niet te makkelijk.

makkelijk.

te makkelijk.

Abs. **Perc.**

292 28%

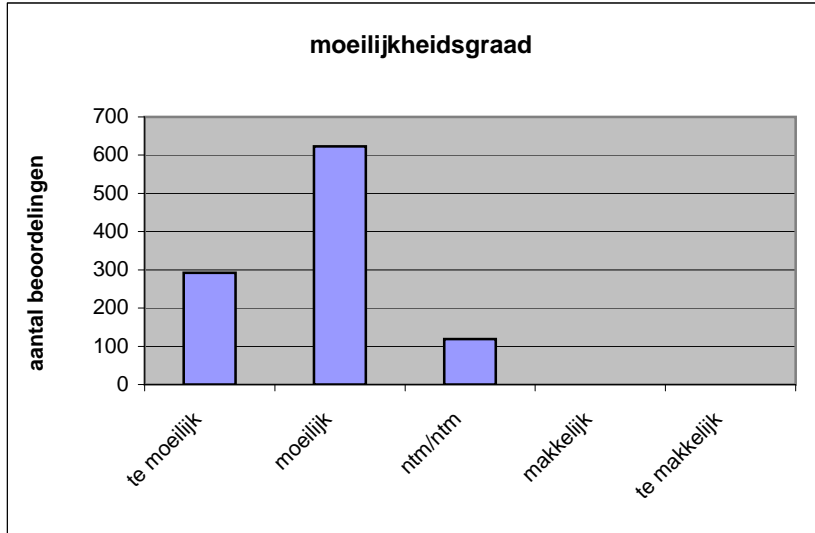
623 60%

119 12%

0 0%

0 0%

N= 1034 100%



gemiddelde	1,83
standaardafw.	0,61

Wat is uw oordeel over de lengte van het examen in verhouding tot de tijd die de kandidaat ervoor beschikbaar heeft?

Het examen is

te lang.

precies goed.

te kort.

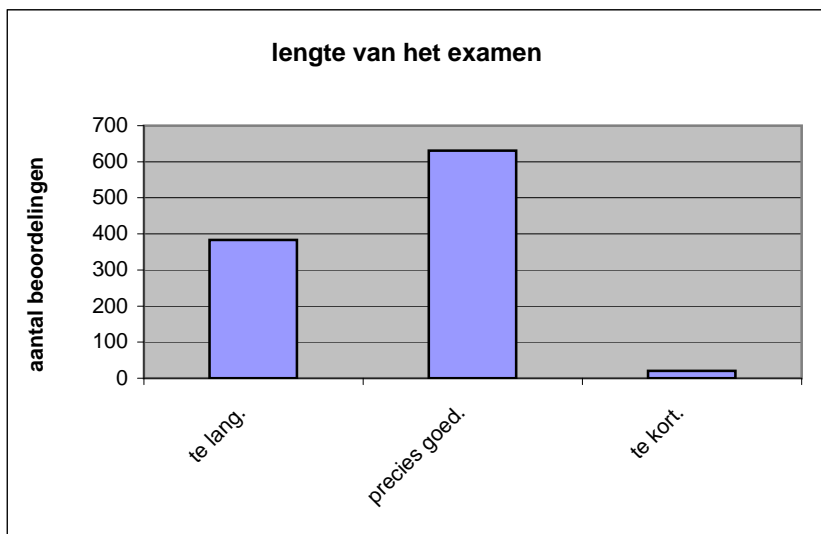
Abs. **Perc**

383 37%

631 61%

20 2%

N= 1034 100%



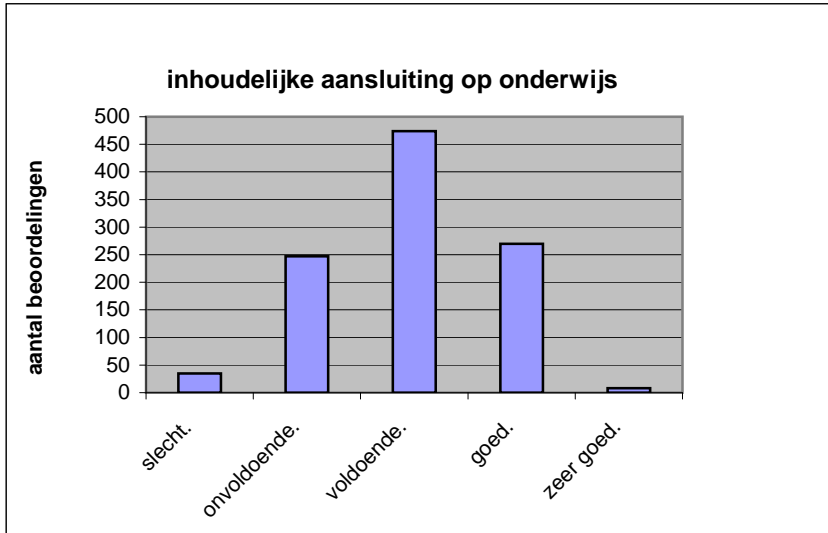
gemiddelde	1,65
standaardafw	0,52

Wat is uw oordeel over de inhoudelijke aansluiting van het examen bij het gegeven onderwijs?

- zeer goed.
- goed.
- voldoende.
- onvoldoende.
- slecht.

	Abs	Perc.
zeer goed.	8	1%
goed.	270	26%
voldoende.	474	46%
onvoldoende.	247	24%
slecht.	35	3%
N=	1034	100%

gemiddelde	2,97
standaardafw	0,82

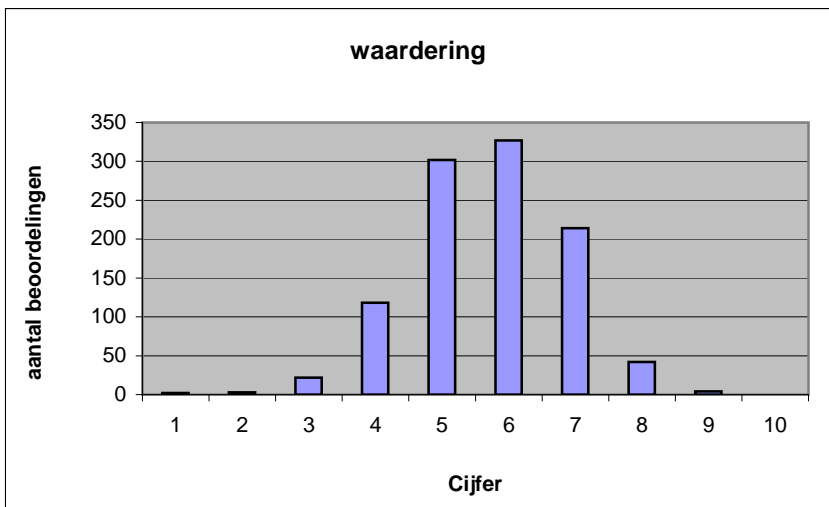


Welk cijfer zou u dit examen geven?
Ik geef dit examen een:

- 1
- 2
- 3
- 4
- 5
- 6
- 7
- 8
- 9
- 10

	Abs.	Perc.
1	2	0%
2	3	0%
3	22	2%
4	118	11%
5	302	29%
6	327	32%
7	214	21%
8	42	4%
9	4	0%
10	0	0%
N=	1034	100%

gemiddelde	5,69
standaardafw	1,16



Quick scan
VWO Nederlands 2013 tijdvak 1

Correlatietabel

	Lengte examen		
		Aansluiting onderwijs	
			Cijfer examen (waardering)
Moeilijkheidsgraad	0,19	0,34	0,61
Lengte examen		0,03	0,18
Aansluiting onderwijs			0,61

Moeilijkheidsgraad	1 = te moeilijk, 5 = te makkelijk
Lengte examen	1 = te lang, 3 = te kort
Aansluiting onderwijs	hercodeerd: slecht=1; zeer goed=5
Cijfer examen (waardering)	1=slecht; 10 = uitmuntend

Ingeschreven leerlingen	34310
Ingezonden leerlingen	28947
Totaal aantal scholen	581
Aantal reacties	1034
Van aantal scholen	465
Percentage van totaal aantal scholen	80,03%
Aantal docenten	830
Aantal mailadressen	820