

# Examen VWO 2023

muziek

tijdvak 2

donderdag 22 juni

09.00 - 11.30 uur

Vergeet niet je  op te zetten!

Klik op 'Start' om te beginnen.

Start ▶

Het examen bestaat uit vier blokken met in totaal 44 vragen.  
Voor dit examen zijn maximaal 80 punten te behalen.  
Voor elke vraag staat hoeveel punten met een goed antwoord behaald kunnen worden.

Blok 1: G. Pergolesi - Stabat Mater, deel 1

Blok 2: W.A. Mozart - Sonate nr. 5, deel 1, expositie

Blok 3: J. Roukens - Scenes from an old memory box, deel 1

Blok 4: Ain't Nobody

Geef niet meer antwoorden (redenen, voorbeelden e.d.) dan er worden gevraagd.

Als er bijvoorbeeld twee redenen worden gevraagd en je geeft meer dan twee redenen, worden alleen de eerste twee in de beoordeling meegeteld.

**Blok 1 G. Pergolesi - Stabat Mater, deel 1**

Dit vragenblok gaat over het deel 1 van het *Stabat Mater* van de Italiaanse componist Giovanni Pergolesi (1710-1736). Het werk is geschreven voor sopraan, alt, strijkers en basso continuo. De tekst gaat over de huilende moeder die haar gekruisigde zoon (Jezus Christus) aanschouwt.

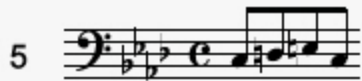
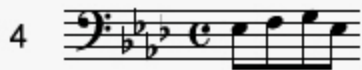
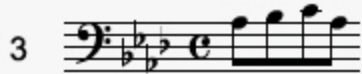
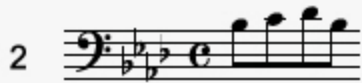
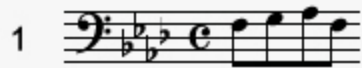


Het fragment is de instrumentale inleiding.

**(1p) Welke twee instrumenten spelen de basso continuopartij?**

De vragen 2 en 3 hebben betrekking op hetzelfde fragment.

Het fragment is maat 1 t/m 3. De basso continuopartij bestaat uit korte motieven. Deze motieven zijn in willekeurige volgorde weergegeven.



(3p) Zet de motieven in de juiste volgorde. Eén motief komt twee keer voor.  
Het eerste antwoord is gegeven.





Het fragment is maat 1 t/m 3. De partijen van viool 1+2 zijn in de uitwerkbijlage afgedrukt.  
Viool 1+2 vormen samen een deel van een stijgende toonladder.

**(1p) Omcirkel in het notenvoorbeeld alle noten die samen een deel van die stijgende toonladder vormen.**

Het fragment is het einde van de instrumentale inleiding. De partij van viool 1 is (zonder versieringen) weergegeven. De toonsoort is f klein. Bij twee noten staat een genummerde pijl.



(1p) Bij welke noot of noten klinkt het akkoord op de I (eerste trap)?

- A alleen bij de noot bij pijl 1
- B alleen bij de noot bij pijl 2
- C bij de noten bij pijl 1 en 2



Stabat Mater dolorosa

In het fragment zingen een sopraan en een alt. De tekst is weergegeven.

De sopraan heeft dezelfde melodie als viool 1 in de inleiding. Het begin van de partijen van viool 1+2 uit de inleiding is in de uitwerkbijlage afgedrukt.

**(1p) Geef in de partij van viool 1 met een pijl boven de noot aan, waar de sopraanmelodie voor het eerst afwijkt van de melodie van viool 1. Laat het octaafverschil buiten beschouwing.**



*De vragen 6 en 7 hebben betrekking op hetzelfde fragment.*

Van het fragment is de tekst met de vertaling weergegeven.



- |   |                        |                             |
|---|------------------------|-----------------------------|
| 1 | Stabat Mater dolorosa  | De diepbedroefde moeder     |
| 2 | juxta crucem lacrimosa | stond huilend bij het kruis |

**(2p) Noem twee manieren waarop het droevige karakter in regel 1 verklankt wordt.**



Van het fragment is de tekst met de vertaling weergegeven.



- 1 Stabat Mater dolorosa De diepbedroefde moeder
- 2 juxta crucem **lacrimosa** stond huilend bij het kruis

**(2p) Noem twee manieren waarop het vloeien van de tranen op lacrimosa uitgebeeld wordt in de zang.**





Het fragment is het slot van het deel. De toonsoort is f klein.

**(1p) Wat is de slotnoot van viool 1+2? Noem de notennaam.  
Wat is de dissonerende noot in een van beide violen  
voorafgaand aan de slotnoot? Noem de notennaam.**



*De vragen 9 en 10 hebben betrekking op hetzelfde fragment.*

Het fragment is het hele gezongen gedeelte. De tekst is in de uitwerkbijlage afgedrukt.

**(3p) Geef achter de tekstgedeelten waar een stippellijn achter staat aan, welke van onderstaande begrippen het BEST past bij het betreffende gedeelte. Ga in je antwoord alleen uit van de zang.**

**Kies uit**

- eenstemmig,
- parallel of
- polyfoon.



Het fragment is het hele gezongen gedeelte. Deze compositie is geschreven in de barok.

**(2p) Noem drie kenmerken uit de barok in het fragment. Laat de polyfone schrijfwijze buiten beschouwing.**

**Blok 2 W.A. Mozart - Sonate nr. 5, deel 1, expositie**

Dit vragenblok gaat over de expositie van deel 1 uit *Sonate nr. 5* voor piano van Wolfgang Amadeus Mozart (1756-1791).



Beantwoord de vragen 11 t/m 15 met behulp van de partituur op pagina 4 en 5 van de uitwerkbijlage.

*De vragen 11 t/m 14 hebben betrekking op hetzelfde fragment.*

Het deel is gecomponeerd in de hoofdvorm. Het fragment is de expositie. De partituur is op pagina 4 en 5 van de uitwerkbijlage afgedrukt.

**(4p) Maak van de expositie een vormanalyse. Doe dit door het schema in de uitwerkbijlage in te vullen. Vul de onderdelen van de expositie, de ontbrekende maatnummers en de toonsoorten in.**



Het fragment is de expositie. De partituur is op pagina 4 en 5 van de uitwerkbijlage afgedrukt.

Maat 5 met opmaat t/m maat 10 (tweede tel) worden herhaald en (gedeeltelijk) gevarieerd in maat 11 met opmaat t/m maat 16 (eerste tel).

**(2p) Noem nog twee gedeeltes waar een (gedeeltelijk) gevarieerde herhaling van drie of meer maten plaatsvindt. Vul in het schema in de uitwerkbijlage de maatnummers van het oorspronkelijke gedeelte in en de maatnummers van de (gedeeltelijk) gevarieerde herhaling.**





Het fragment is de expositie. De partituur is op pagina 4 en 5 van de uitwerkbijlage afgedrukt.

In het fragment komen verschillende sequensen voor, bijvoorbeeld vanaf de tweede helft van maat 16 t/m de eerste zestiende van maat 19.

**(2p) Noteer in het schema in de uitwerkbijlage de maatnummers van nog twee sequensen die ten minste twee maten lang zijn, gelet op de bovenste balk van elk systeem.**



Het fragment is de expositie. De partituur is op pagina 4 en 5 van de uitwerkbijlage afgedrukt.

Je zou kunnen beweren dat de onderstem van maat 51 t/m 53 gebaseerd is op een orgelpunt.

**(1p) Noteer de beginmaat en de eindmaat van een gedeelte waarbij je ook zou kunnen spreken van een orgelpunt in de onderste balk van een systeem.**



Het fragment is maat 1 t/m 16. De partituur is op pagina 4 en 5 van de uitwerkbijlage afgedrukt.

**(2p) Noem twee kenmerken van het classicisme in het fragment.**



Het fragment is het begin van de sonate in een bewerking voor vier blaasinstrumenten.

**(2p) Welke vier blaasinstrumenten zijn dat?**

**Blok 3 J. Roukens - Scenes from an old memory box, deel 1**

Dit vragenblok gaat over deel 1, *At Muller's bar & dance hall*, uit *Scenes from an old memory box*. Dit orkestwerk uit 2010 is gecomponeerd door de Nederlandse componist Joey Roukens (geboren in 1982).



*De vragen 17, 18 en 19 hebben betrekking op hetzelfde fragment.*

Het fragment is het begin van het deel. Het werk is geschreven voor een bezetting van negentien muzikanten. De instrumentatie van het begin is op pagina 8 van de uitwerkbijlage afgedrukt.

**(2p) Waarin wijkt deze bezetting af van de bezetting van een classicistisch symfonieorkest? Geef drie antwoorden.**

Van het begin zijn de altvioolpartij en de cellopartij weergegeven.  
Onder de grote haak van maat 4 spelen de altviool en de cello parallel aan elkaar.

The image shows two systems of musical notation for alto and cello. The first system shows the beginning of the piece. The second system shows a large bracket under measures 4, 5, and 6, indicating that the alto and cello parts play in parallel during these measures. The alto part is in the treble clef and the cello part is in the bass clef. Both parts feature triplet patterns.

(1p) Wat is het interval tussen de cello en de altviool onder de grote haak in maat 4?

- A reine prime
- B kleine terts
- C grote terts
- D rein octaaf





De titel van dit deel is *At Muller's bar & dance hall* (In Mullers bar- en danszaal). Je zou kunnen zeggen dat de drukte van de bar onder andere tot uiting komt door het gebruik van veel verschillende instrumenten.

**(2p) Noem nog twee muzikale middelen waarmee de drukte van een bar in de muziek wordt uitgebeeld.**





Na twee maten verandert het karakter van het fragment en lijkt de muziek kort te verwijzen naar de *dance hall* (danszaal) uit de titel.

**(2p) Noem twee muzikale middelen waarmee het 'danskarakter' in de muziek wordt uitgebeeld.**



De contrabaspartij in het fragment verwijst naar de jazz.

**(1p) Geef een argument voor deze bewering.**



Van het fragment is de partij van de kleine trom in de uitwerkbijlage onvolledig afgedrukt.

**(3p) Noteer de ontbrekende noten in maat 3 t/m 6.**



Aan het eind van het fragment wordt de spanning afgebouwd. Toch blijft het tempo (vrijwel) gelijk.

**(3p) Noem drie manieren waarop de afbouw van de spanning wordt gerealiseerd.**



*De vragen 24 en 25 hebben betrekking op hetzelfde fragment.*

Van het fragment is de partituur op pagina 10 en 11 van de uitwerkbijlage gedeeltelijk afgedrukt.

De muziek is zeer complex. Er klinken steeds vier muzikale lagen tegelijk. In het schema in de uitwerkbijlage is in maat 1 t/m 4 met de afkortingen M (melodie), T1 (tegenstem 1), T2 (tegenstem 2) en B (bas) aangegeven welke laag het betreffende instrument speelt.

**(4p) Geef in maat 5 en 6 met de afkortingen M, T1, T2 en B aan welke laag het betreffende instrument speelt.**



Van het fragment is de partituur op pagina 10 en 11 van de uitwerkbijlage gedeeltelijk afgedrukt.

**(1p) Welke twee partijen spelen voornamelijk complementair?**



Het fragment is het slot. Het deel eindigt met een slag op de tamtam die extra gekleurd wordt door een cluster op de piano.

**(1p) Wat is een cluster?**

#### Blok 4 Ain't Nobody

Dit vragenblok gaat over het nummer *Ain't Nobody* in vier verschillende uitvoeringen: eerst de originele uitvoering door Chaka Khan uit 1983, daarna de uitvoering door Knorkator uit 2011, vervolgens de uitvoering van Jasmine Thompson uit 2015 en ten slotte de uitvoering van Felix Jaehn featuring Jasmine Thompson uit 2015.





De vragen 27, 28 en 29 hebben betrekking op de originele uitvoering.

Het fragment is de intro. Een synthesizer speelt een melodisch motief.

**(1p) Welk notenvoorbeeld geeft het ritme van dit melodische motief juist weer?**





Het fragment is een couplet. In het couplet speelt een elektrische gitaar zes keer een korte riff. Het ritme van de riff is weergegeven.

**(1p) Bij de hoeveelste riff is het interval tussen de laatste twee noten een kleine secunde?**



Het fragment is een refrein met een gedeelte van het tussenspel. Het nummer heeft kenmerken van funk en disco.

**(2p) Noem een kenmerk van funk gelet op de baspartij in het fragment.**

**Noem een kenmerk van disco in het fragment.**



De vragen 30 t/m 33 hebben betrekking op de versie van de Duitse hardrockband Knorkator.

*De vragen 30 en 31 hebben betrekking op hetzelfde fragment.*

Het fragment is een couplet. De baspartij van de piano is in de uitwerkbijlage onvolledig afgedrukt.

**(2p) Noteer de ontbrekende noten van de baspartij (toonhoogte en ritme). Maat 1 t/m 4 en de laatste maat zijn gegeven.**

De baspartij is onvolledig weergegeven.

1 2 3 4 5 6

7 8 9 10 11 12

(1p) Geef de technische term voor de manier waarop de synthesizer en de baspartij in maat 9 t/m 11 ten opzichte van elkaar bewegen.





Het fragment is het refrein. De tekst is in de uitwerkbijlage afgedrukt. Van elke tekstregel is de melodie in willekeurige volgorde in de uitwerkbijlage afgedrukt.

**(2p) Noteer achter elke tekstregel het nummer van de bijbehorende melodie. Eén melodie komt twee keer voor. Ga steeds uit van de mannelijke leadzang. Het eerste antwoord is gegeven.**



Het fragment is een gedeelte van de bridge. Deze cover heeft kenmerken van hardrock/metal.

**(2p) Noem aan de hand van het fragment twee kenmerken van deze stijl. Laat de zang buiten beschouwing.**



De vragen 34 t/m 39 hebben betrekking op de versie van Jasmine Thompson.

*De vragen 34 en 35 hebben betrekking op hetzelfde fragment.*

Het fragment is de intro en het begin van couplet 1. Het ritme van de begeleiding is in de uitwerkbijlage afgedrukt.

De begeleiding is soms eenstemmig en soms tweestemmig.

**(1p) Omcirkel in het notenvoorbeeld alle noten die EENSTEMMIG klinken.**





Het fragment is de intro en het begin van couplet 1. De begeleiding is soms eenstemmig en soms tweestemmig.

**(1p) Uit welk interval bestaat de tweeklank elke keer?**

- A terts
- B kwart
- C kwint

Het fragment is couplet 1 en bestaat uit twaalf maten. Twee ritmes uit de begeleiding zijn weergegeven.



**(3p) Noteer in het schema in de uitwerkbijlage een A in elke maat waarin ritme A klinkt en een B in elke maat waarin ritme B klinkt. Laat maat 12 buiten beschouwing. Let op, laat een maat leeg als er een ander ritme klinkt dan ritme A of B.**





Het fragment is couplet 2. De tekst is in de uitwerkbijlage afgedrukt.

**(1p) Geef met kruisjes alle momenten aan waarop de bastoon van toonhoogte wisselt. De eerste twee antwoorden zijn gegeven.**



*De vragen 38 en 39 hebben betrekking op hetzelfde fragment.*

Het fragment is het begin van de bridge. De akkoorden worden gespeeld op een keyboard.

**(1p) Met de sound (het geluid) van welk instrument worden de akkoorden op het keyboard gespeeld?**



Het fragment is het begin van de bridge.

**(1p) Geef de technische term voor de uitvoeringswijze van de (gebroken) akkoorden. Laat maat 1 buiten beschouwing.**

De vragen 40 t/m 43 hebben betrekking op de versie van Felix Jaehn featuring Jasmine Thompson.

Het fragment is de intro. De akkoorden van de piano zijn vereenvoudigd weergegeven.

1      2                      3      4

**(2p) Geef de volledige benaming van de akkoorden bij cijfer 1, 2, 3 en 4.  
Let op de sleutel.**





Het fragment is een couplet en de eerste vier maten van het refrein.

**(3p) Kruis in het schema in de uitwerkbijlage alle maten aan waar de genoemde slaginstrumenten klinken / slaginstrumenten-sound klinkt.**



Het fragment is een tussenspel.

**(1p) Geef de technische term voor het ritme op de bassdrum.**





Zowel fragment 1 als fragment 2 is een tussenspel. We vergelijken deze twee tussenspelen.

**(2p) Noem twee verschillen tussen beide tussenspelen, gelet op de melodie van de 'xylofoon'. Ga bij je antwoord uit van het tweede tussenspel.**



Fragment 1 is de intro van de originele versie van Chaka Khan zonder fade in. Fragment 2 is de intro van Knorkator. Fragment 3 is de intro van Felix Jaehn. We vergelijken de intro's met elkaar.

**(3p) Welk intro heeft het meeste aantal maten?**



**Welk intro heeft het minste aantal maten?**

**Welk intro heeft het hoogste tempo? (Ga bij het vergelijken uit van de achtste noot.)**

**Welk intro heeft het laagste tempo? (Ga bij het vergelijken uit van de achtste noot.)**

**>> Zet in de uitwerkbijlage achter elke vraag één kruisje in de juiste kolom.**

Dit was de laatste vraag van het examen.

Klik op  of  onder in het scherm als je de vragen nog eens wilt langslopen.

Klik op de knop 'Stoppen' als je klaar bent.

#### Bronvermelding

Een opsomming van de in dit examen gebruikte bronnen, zoals teksten en afbeeldingen, is te vinden in het bij dit examen behorende correctievoorschrift.

Einde