

uitwerkbijlage

Naam kandidaat _____ Kandidaatnummer _____

Rijksdaalder

- 1 Zet een kruisje achter een waarneming als het een stofeigenschap is.

De munt heeft een ronde vorm.	
De munt heeft een kleine massa.	
De munt heeft een grijze kleur.	
De munt is vast bij kamertemperatuur.	

Bijverwarming

- 8 Omcirkel in elke zin de juiste mogelijkheid.

De verwarmde lucht stijgt op,

omdat

de massa
het volume

 van deze lucht

afneemt
toeneemt

 .

Daardoor neemt de dichtheid van deze lucht

af
toe

 .

9 *Omcirkel in elke zin de juiste mogelijkheid.*

De spanning over draad 1 is

even groot als
groter dan
kleiner dan

 de spanning over draad 2.

De stroomsterkte door draad 1 is

even groot als
groter dan
kleiner dan

 de stroomsterkte door draad 2.

De weerstand van draad 1 is

even groot als
groter dan
kleiner dan

 de weerstand van draad 2.

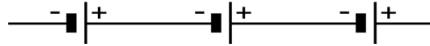
Cheeta

17 *Noteer in het schema de juiste energiesoort vóór en na deze energieomzetting.*

→ bewegingsenergie +

Lichtgevoelige schakeling

- 22 *Maak het schakelschema compleet met LDR, led, spanningsmeter en stroommeter.*



- 24 *Omcirkel in elke zin de juiste mogelijkheid.*

Als de LDR wordt afgedekt

neemt de weerstand van de LDR

af
toe

 .

neemt de totale weerstand

af
toe

 .

neemt de spanning over de LDR

af
toe

 .

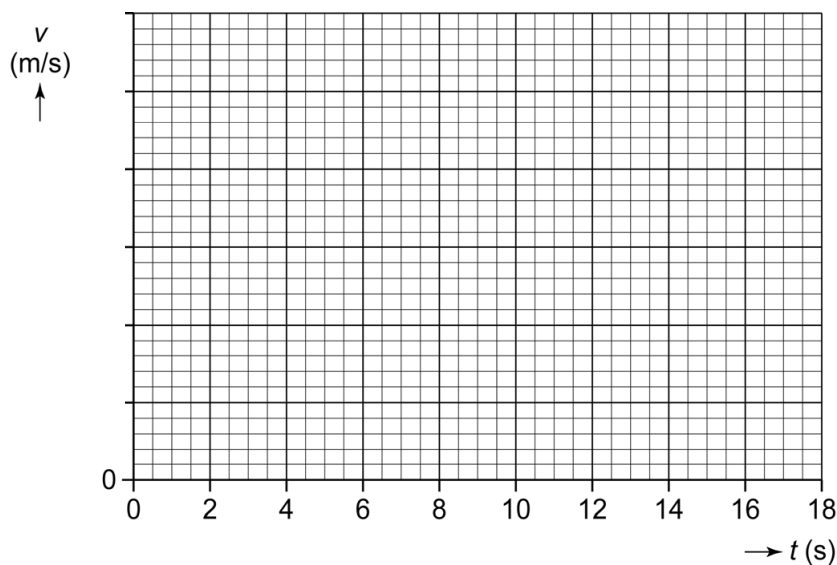
neemt de spanning over de led

af
toe

 .

Parachuteloze val

27 Zet in het diagram alle gegevens uit en teken de grafiek.



29 Omcirkel in elke zin de juiste mogelijkheid.

De luchtweerstand tussen $t = 0$ s en $t = 12$ s

blijft gelijk

wordt steeds kleiner

wordt steeds groter

De nettokracht tussen $t = 0$ s en $t = 12$ s

blijft gelijk

wordt steeds kleiner

wordt steeds groter

De versnelling tussen $t = 0$ s en $t = 12$ s

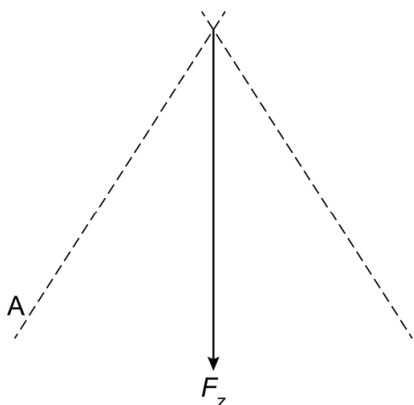
blijft gelijk

wordt steeds kleiner

wordt steeds groter

Aan de haak

- 31 *Construeer de kracht in kabel A. Noteer de grootte van deze kracht naast de afbeelding.*



$$F_A = \dots\dots \text{ kN}$$

Oordopjes

- 37 *Omcirkel in elke zin de juiste mogelijkheid.*

De amplitude van het gedempte geluid is
die van het ongedempte geluid.

even groot als

groter dan

kleiner dan

De frequentie van een gedempte toon is
die van een ongedempte toon.

even groot als

groter dan

kleiner dan

Gletsjer

41 *Omcirkel in elke zin de juiste mogelijkheid.*

De snelheid van geluid in zeewater is

groter
kleiner

 dan in lucht.

Het geluid legt in zeewater dezelfde afstand af

in een

langere
kortere

 tijd dan in lucht.

VERGEET NIET DEZE UITWERKBIJLAGE IN TE LEVEREN