

Bijlage HAVO
2017

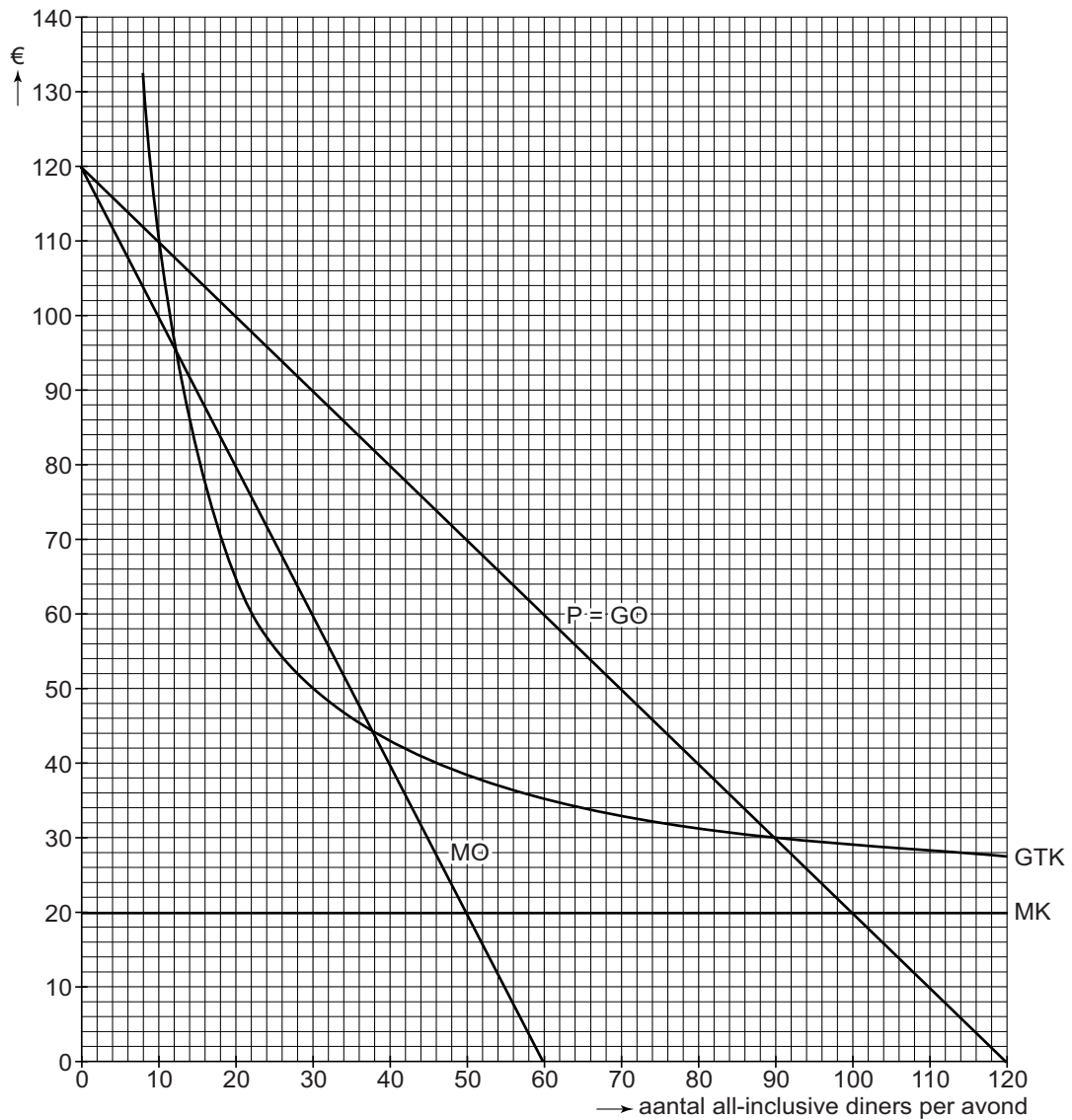
tijdvak 1

economie

Bronnenboekje

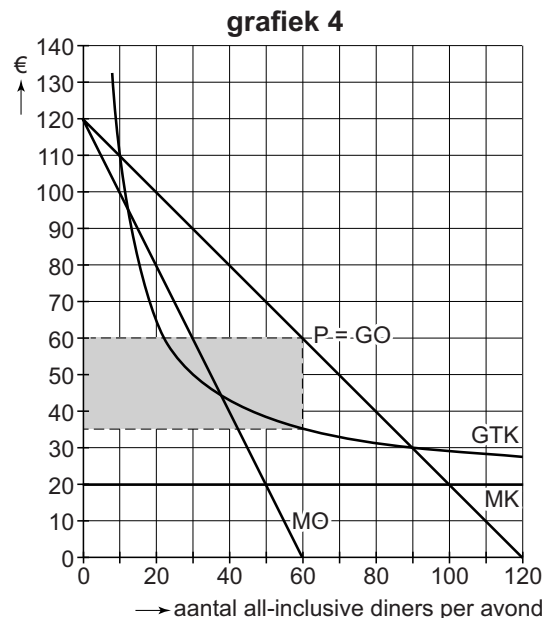
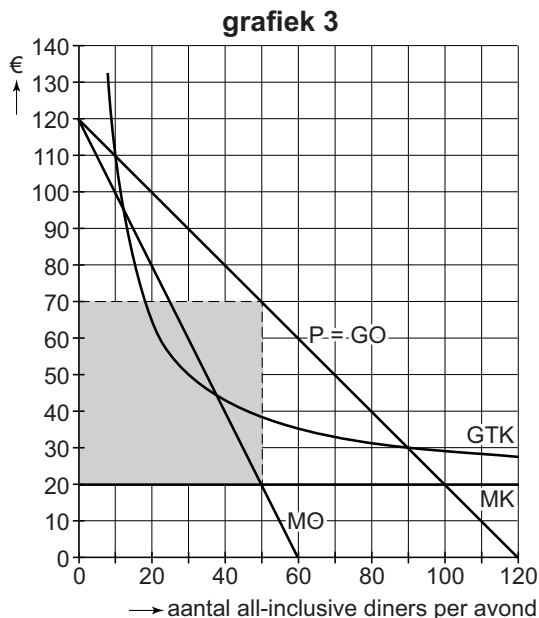
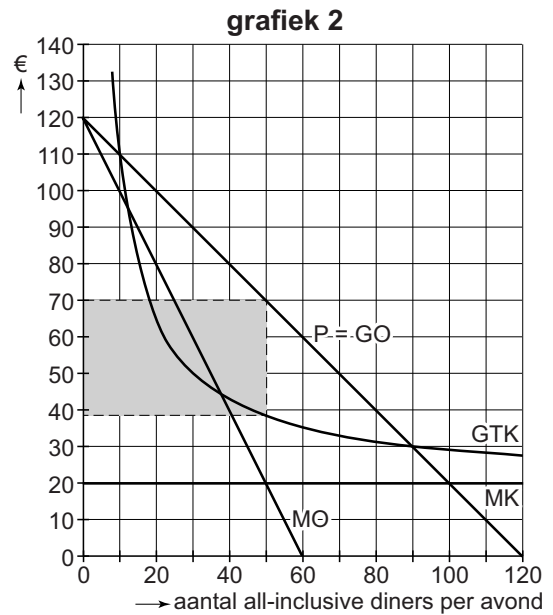
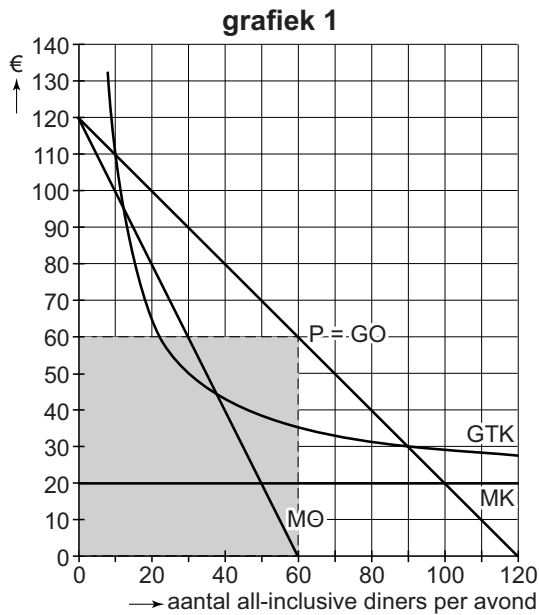
Opgave 1

bron 1 verwachte kosten en opbrengsten per avond van La Mama



- GTK = gemiddelde totale kosten
- P = verkoopprijs
- GO = gemiddelde opbrengst
- P = GO = prijs-afzetlijn
- MO = marginale opbrengsten
- MK = marginale kosten

bron 2 keuzemogelijkheden bij vraag 3



bron 3 financiering door middel van *crowdfunding*

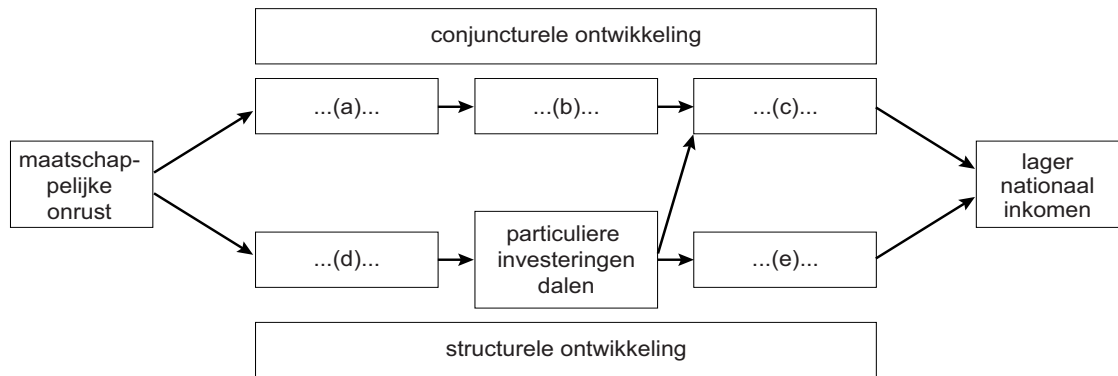
Crowdfunding is een manier om een investeringsproject te financieren, waarbij veel mensen elk een klein bedrag kunnen beleggen.

Crowdfunding is laagdrempelig, met direct contact tussen belegger en ondernemer, en kan plaatsvinden zonder financiële tussenpersonen.

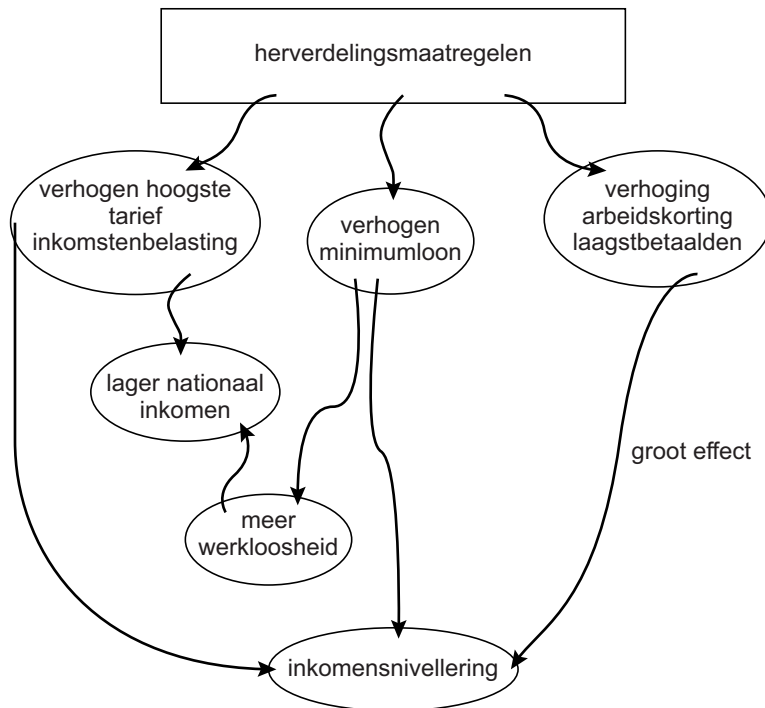
De kredietnemer betaalt aan de kredietverlener een vergoeding die afhankelijk is van het succes van het investeringsproject.

Opgave 2

bron 1 oorzaak-gevolgschema

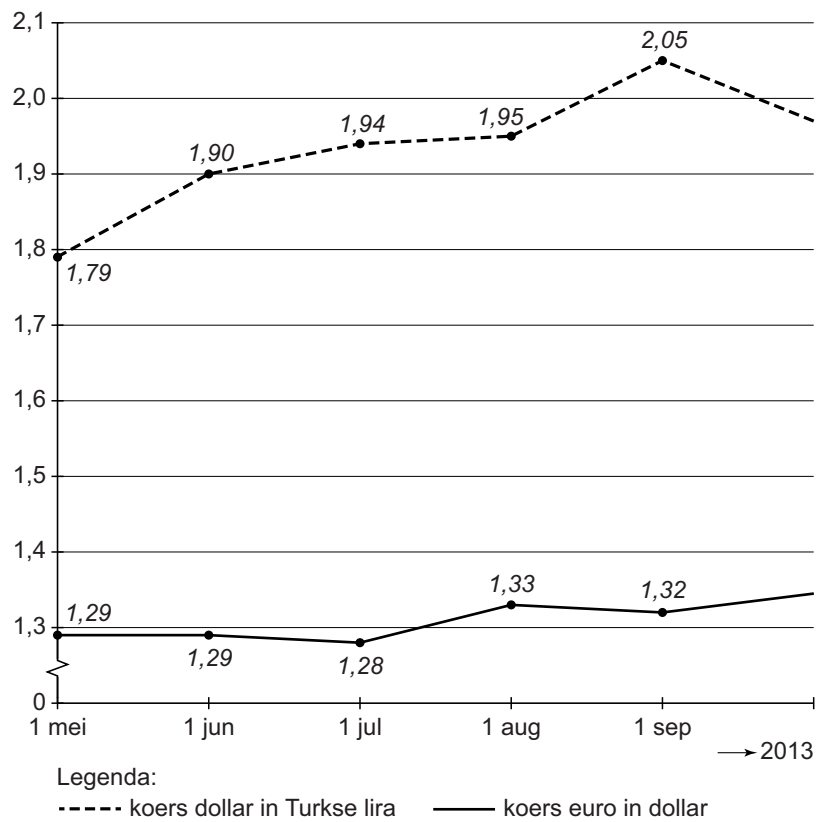


bron 2 aantekeningen interview

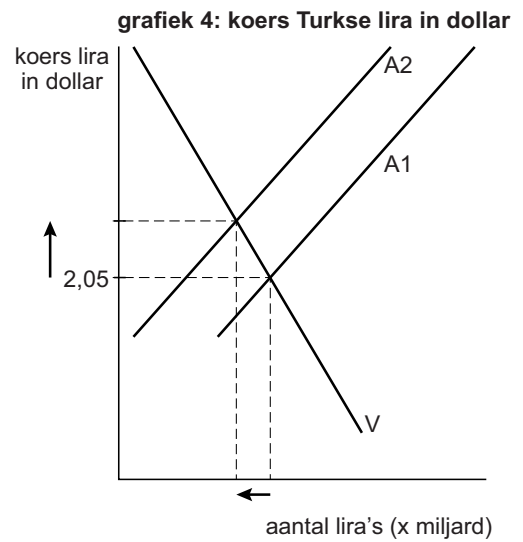
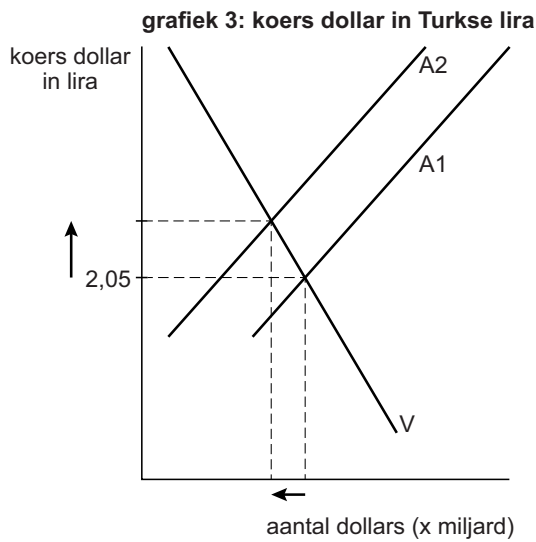
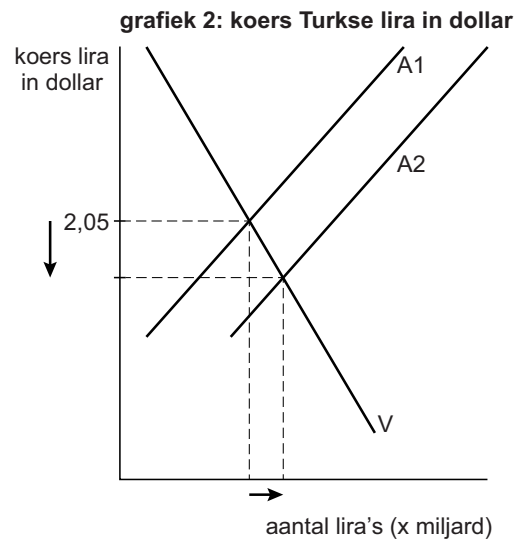
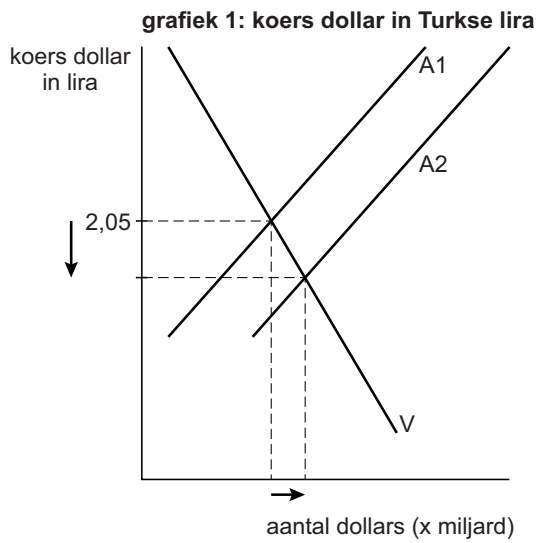


Opgave 3

bron 1 koers US dollar in Turkse lira en koers euro in US dollar
(1 mei – 1 september 2013)



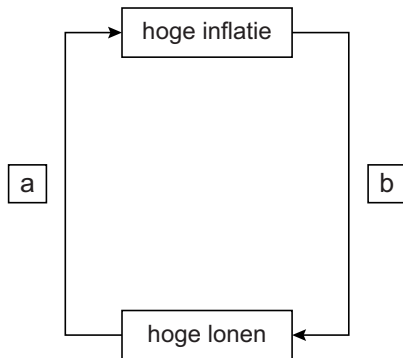
bron 2 valuta-interventie Turkse Centrale Bank op 1 september 2013



V en A1 = vraag en aanbod vóór valuta-interventie
 V en A2 = vraag en aanbod na valuta-interventie

Opgave 4

bron 1 loon-prijsspiraal

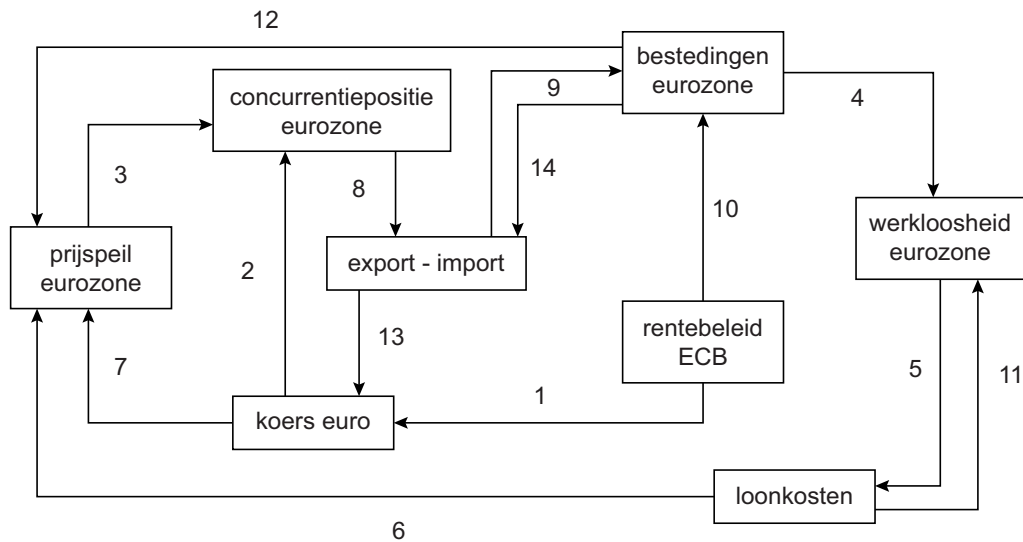


bron 2 eurozone-deflatie-index juli en augustus 2014

	deflatie-index	
	juli	aug
eurozone	-6	-6
Duitsland	-1	-1
Oostenrijk	-2	-2
België	-3	-3
Ierland	-5	-4
Finland	-4	-4
Frankrijk	-6	-6
Spanje	-6	-6
Nederland	-8	-6
Italië	-6	-7
Portugal	-6	-7
Griekenland	-7	-7

Een score van -10 betekent het hoogste deflatierisico.

bron 3 model van de economie van de eurozone



Opgave 5

bron 1 consequenties voor directie en vakbond van keuzemogelijkheden ten aanzien van een nieuwe cao

		<i>vakbond (werknemers)</i>	
		toegeven (inbinden)	vasthouden aan hoge eisen
directie (werkgever)	toegeven (inbinden)	☺ ; ☺	☹☹ ; ☺☺
	vasthouden aan een laag bod	☺☺ ; ☹☹	☹ ; ☹

Toelichting

De smiley's ter linkerzijde van de puntkomma geven steeds de consequenties van de ontstane situatie voor de directie, die ter rechterzijde van de puntkomma de consequenties voor de vakbond:

- ☺☺ zeer gunstig
- ☺ enigszins gunstig
- ☹ enigszins ongunstig
- ☹☹ zeer ongunstig

Opgave 6

bron 1 enkele resultaten uit het onderzoeksrapport van FAM

- Bij de introductie van de e-bike op de Nederlandse fietsenmarkt schafte met name de 'oudere' consument een e-bike aan voor recreatieve doeleinden. Tegenwoordig wordt de e-bike ook steeds meer gebruikt door werkenden en scholieren.
- Met name die laatste twee groepen gebruikers sluiten een verzekering voor hun e-bike af.

	2013	2014 verwacht
gegevens over de totale fietsenmarkt		
afzet nieuwe fietsen (x 1.000)	1.035	1.008
- waarvan e-bikes (x 1.000)	175	192
gegevens van verzekeringmaatschappij FAM		
gestolen e-bikes als percentage van het aantal verzekerde e-bikes	7%	14%
gemiddelde verzekerde waarde van een e-bike	€ 1.200	€ 1.300
premie per polis (incl. 21% assurantiebelasting)	€ 125,84
- waarvan opslag voor bedrijfskosten en winst	€ 20